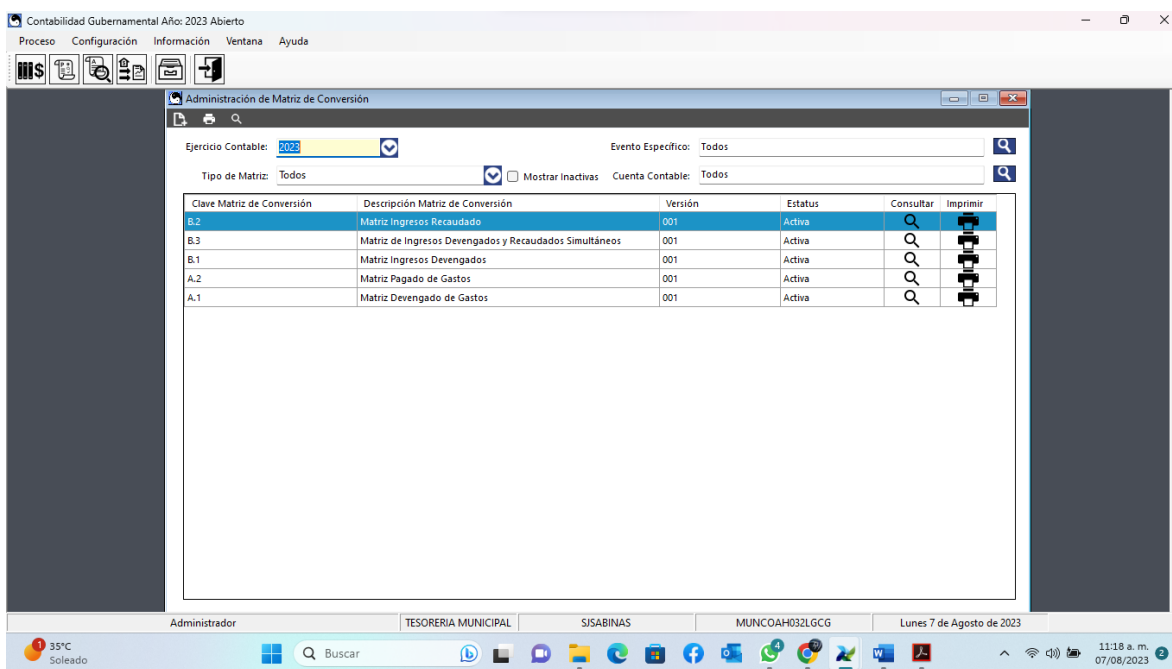
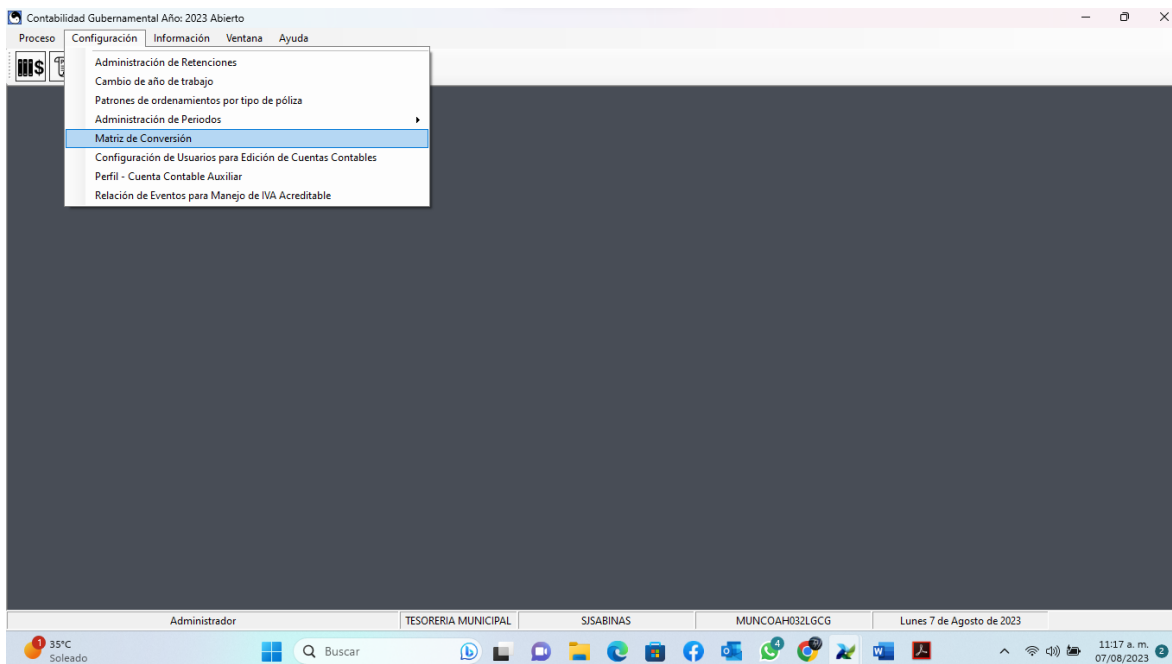


A.1.6 Dispone de la Matriz Ingresos Recaudados



Contabilidad Gubernamental Año: 2023 Abierto

Proceso Configuración Información Ventana Ayuda

Matriz de Conversión

Ejercicio Contable: 2023 Estado: Activa

Tipo de Matriz: B.2-Matriz Ingresos Recaudado Versión: 001

Tipo de Ingreso	Características	Medio de Recaudación o Percepción	Cuenta Contable Cargo	Cuenta Contable Abono
31-Contribuciones de Mejoras por...	Cobro en térmi...	Efectivo	1111-Efectivo	1124-Ingresos por Recuperar a Corto Plazo
31-Contribuciones de Mejoras por ...	Cobro en térmi...	Banco Moned....	1112-Bancos/Tesorería	1124-Ingresos por Recuperar a Corto Plazo
51-Productos	Cobro en térmi...	Efectivo	1111-Efectivo	1124-Ingresos por Recuperar a Corto Plazo
51-Productos	Cobro en térmi...	Banco Moned....	1112-Bancos/Tesorería	1124-Ingresos por Recuperar a Corto Plazo
61-Aprovechamientos	Cobro en térmi...	Efectivo	1111-Efectivo	1124-Ingresos por Recuperar a Corto Plazo
61-Aprovechamientos	Cobro en térmi...	Banco Moned....	1112-Bancos/Tesorería	1124-Ingresos por Recuperar a Corto Plazo
69-Aprovechamientos no Compre...	Cobro en térmi...	Efectivo	1111-Efectivo	1124-Ingresos por Recuperar a Corto Plazo
69-Aprovechamientos no Compre...	Cobro en térmi...	Banco Moned....	1112-Bancos/Tesorería	1124-Ingresos por Recuperar a Corto Plazo
11-Impuestos Sobre los Ingresos	Resolución judi...	Efectivo	1111-Efectivo	1124-Ingresos por Recuperar a Corto Plazo
11-Impuestos Sobre los Ingresos	Cobro en térmi...	Efectivo	1111-Efectivo	1124-Ingresos por Recuperar a Corto Plazo
11-Impuestos Sobre los Ingresos	Convenio de pa...	Efectivo	1111-Efectivo	1124-Ingresos por Recuperar a Corto Plazo
11-Impuestos Sobre los Ingresos	Cobro extempo...	Efectivo	1111-Efectivo	1124-Ingresos por Recuperar a Corto Plazo
11-Impuestos Sobre los Ingresos	Resolución judi...	Banco Moned....	1112-Bancos/Tesorería	1124-Ingresos por Recuperar a Corto Plazo
11-Impuestos Sobre los Ingresos	Cobro en térmi...	Banco Moned....	1112-Bancos/Tesorería	1124-Ingresos por Recuperar a Corto Plazo
11-Impuestos Sobre los Ingresos	Convenio de pa...	Banco Moned....	1112-Bancos/Tesorería	1124-Ingresos por Recuperar a Corto Plazo
11-Impuestos Sobre los Ingresos	Cobro extempo...	Banco Moned....	1112-Bancos/Tesorería	1124-Ingresos por Recuperar a Corto Plazo
11-Impuestos Sobre los Ingresos	Resolución judi...	En especie	1193-Bienes Derivados de Embargos, Deco...	1124-Ingresos por Recuperar a Corto Plazo
12-Impuestos Sobre el Patrimonio	Cobro extempo...	Efectivo	1111-Efectivo	1124-Ingresos por Recuperar a Corto Plazo
12-Impuestos Sobre el Patrimonio	Resolución judi...	Efectivo	1111-Efectivo	1124-Ingresos por Recuperar a Corto Plazo
12-Impuestos Sobre el Patrimonio	Cobro en térmi...	Efectivo	1111-Efectivo	1124-Ingresos por Recuperar a Corto Plazo

Administrador TESORERIA MUNICIPAL SISABINAS MUNCOAH032L.GCG Lunes 7 de Agosto de 2023

35°C Soledad Buscar 11:18 a. m. 07/08/2023

Contabilidad Gubernamental

75% 1/26 Exportar solo datos Exportar

TESORERIA MUNICIPAL

Matriz de Conversión

Ejercicio 2023

Matriz de Conversión: B.2-Matriz Ingresos Recaudado Activa

Concepto del Tipo de Ingreso - CRI	Características	Medio de Recaudación o Percepción	Cuenta Contable		Versión
			Cargo	Abono	
31-Contribuciones de Mejoras por Obras Públicas	Cobro en término	Efectivo	1111-Efectivo	1124-Ingresos por Recuperar a Corto Plazo	001
31-Contribuciones de Mejoras por Obras Públicas	Cobro en término	Banco Moned. Nac.	1112-Bancos/Tesorería	1124-Ingresos por Recuperar a Corto Plazo	001
51-Productos	Cobro en término	Efectivo	1111-Efectivo	1124-Ingresos por Recuperar a Corto Plazo	001
51-Productos	Cobro en término	Banco Moned. Nac.	1112-Bancos/Tesorería	1124-Ingresos por Recuperar a Corto Plazo	001
61-Aprovechamientos	Cobro en término	Efectivo	1111-Efectivo	1124-Ingresos por Recuperar a Corto Plazo	001
61-Aprovechamientos	Cobro en término	Banco Moned. Nac.	1112-Bancos/Tesorería	1124-Ingresos por Recuperar a Corto Plazo	001
69-Aprovechamientos no Comprendidos en la Ley de Ingresos Vigente. Causados en Ejercicios Fiscales Anteriores Pendientes de Liquidación o Pago	Cobro en término	Efectivo	1111-Efectivo	1124-Ingresos por Recuperar a Corto Plazo	001
69-Aprovechamientos no Comprendidos en la Ley de Ingresos Vigente. Causados en Ejercicios Fiscales Anteriores Pendientes de Liquidación o Pago	Cobro en término	Banco Moned. Nac.	1112-Bancos/Tesorería	1124-Ingresos por Recuperar a Corto Plazo	001
11-Impuestos Sobre los ingresos	Resolución judicial	Efectivo	1111-Efectivo	1124-Ingresos por Recuperar a Corto Plazo	001
11-Impuestos Sobre los ingresos	Cobro en término	Efectivo	1111-Efectivo	1124-Ingresos por Recuperar a Corto Plazo	001

35°C Soledad Buscar 11:19 a. m. 07/08/2023

Contabilidad Gubernamental

75 % 2/26 Exportar solo datos Exportar

TESORERIA MUNICIPAL
Matriz de Conversión
Ejercicio 2023

Matriz de Conversión: B.2-Matriz Ingresos Recaudado Activa

Concepto del Tipo de Ingreso - CRI	Características	Medio de Recaudación o Percepción	Cuenta Contable		Versión
			Cargo	Abono	
11-impuestos Sobre los Ingresos	Convenio de parcialidades o diferido	Efectivo	1111-Efectivo	1124-Ingresos por Recuperar a Corto Plazo	001
11-impuestos Sobre los Ingresos	Cobro extemporáneo	Efectivo	1111-Efectivo	1124-Ingresos por Recuperar a Corto Plazo	001
11-impuestos Sobre los Ingresos	Resolución judicial	Banco Moned. Nac.	1112-Bancos/Tesorería	1124-Ingresos por Recuperar a Corto Plazo	001
11-impuestos Sobre los Ingresos	Cobro en término	Banco Moned. Nac.	1112-Bancos/Tesorería	1124-Ingresos por Recuperar a Corto Plazo	001
11-impuestos Sobre los Ingresos	Convenio de parcialidades o diferido	Banco Moned. Nac.	1112-Bancos/Tesorería	1124-Ingresos por Recuperar a Corto Plazo	001
11-impuestos Sobre los Ingresos	Cobro extemporáneo	Banco Moned. Nac.	1112-Bancos/Tesorería	1124-Ingresos por Recuperar a Corto Plazo	001
11-impuestos Sobre los Ingresos	Resolución judicial	En especie	1153-Bienes Derivados de Embargos, Decomisos, Aseguramientos y Dación en Pago	1124-Ingresos por Recuperar a Corto Plazo	001
12-impuestos Sobre el Patrimonio	Cobro extemporáneo	Efectivo	1111-Efectivo	1124-Ingresos por Recuperar a Corto Plazo	001
12-impuestos Sobre el Patrimonio	Resolución judicial	Efectivo	1111-Efectivo	1124-Ingresos por Recuperar a Corto Plazo	001
12-impuestos Sobre el Patrimonio	Cobro en término	Efectivo	1111-Efectivo	1124-Ingresos por Recuperar a Corto Plazo	001
12-impuestos Sobre el Patrimonio	Convenio de parcialidades o diferido	Efectivo	1111-Efectivo	1124-Ingresos por Recuperar a Corto Plazo	001
12-impuestos Sobre el Patrimonio	Cobro en término	Banco Moned. Nac.	1112-Bancos/Tesorería	1124-Ingresos por Recuperar a Corto Plazo	001
12-impuestos Sobre el Patrimonio	Convenio de parcialidades o diferido	Banco Moned. Nac.	1112-Bancos/Tesorería	1124-Ingresos por Recuperar a Corto Plazo	001
12-impuestos Sobre el Patrimonio	Cobro extemporáneo	Banco Moned. Nac.	1112-Bancos/Tesorería	1124-Ingresos por Recuperar a Corto Plazo	001
12-impuestos Sobre el Patrimonio	Resolución judicial	Banco Moned. Nac.	1112-Bancos/Tesorería	1124-Ingresos por Recuperar a Corto Plazo	001

35°C Soledad 11:19 a. m. 07/08/2023

Contabilidad Gubernamental

75 % 3/26 Exportar solo datos Exportar

TESORERIA MUNICIPAL
Matriz de Conversión
Ejercicio 2023

Matriz de Conversión: B.2-Matriz Ingresos Recaudado Activa

Concepto del Tipo de Ingreso - CRI	Características	Medio de Recaudación o Percepción	Cuenta Contable		Versión
			Cargo	Abono	
12-impuestos Sobre el Patrimonio	Resolución judicial CP	En especie	1153-Bienes Derivados de Embargos, Decomisos, Aseguramientos y Dación en Pago	1124-Ingresos por Recuperar a Corto Plazo	001
13-impuestos Sobre la Producción, el Consumo y las Transacciones	Resolución judicial	Efectivo	1111-Efectivo	1124-Ingresos por Recuperar a Corto Plazo	001
13-impuestos Sobre la Producción, el Consumo y las Transacciones	Cobro en término	Efectivo	1111-Efectivo	1124-Ingresos por Recuperar a Corto Plazo	001
13-impuestos Sobre la Producción, el Consumo y las Transacciones	Convenio de parcialidades o diferido	Efectivo	1111-Efectivo	1124-Ingresos por Recuperar a Corto Plazo	001
13-impuestos Sobre la Producción, el Consumo y las Transacciones	Cobro extemporáneo	Efectivo	1111-Efectivo	1124-Ingresos por Recuperar a Corto Plazo	001
13-impuestos Sobre la Producción, el Consumo y las Transacciones	Convenio de parcialidades o diferido	Banco Moned. Nac.	1112-Bancos/Tesorería	1124-Ingresos por Recuperar a Corto Plazo	001
13-impuestos Sobre la Producción, el Consumo y las Transacciones	Cobro extemporáneo	Banco Moned. Nac.	1112-Bancos/Tesorería	1124-Ingresos por Recuperar a Corto Plazo	001
13-impuestos Sobre la Producción, el Consumo y las Transacciones	Resolución judicial	Banco Moned. Nac.	1112-Bancos/Tesorería	1124-Ingresos por Recuperar a Corto Plazo	001
13-impuestos Sobre la Producción, el Consumo y las Transacciones	Cobro en término	Banco Moned. Nac.	1112-Bancos/Tesorería	1124-Ingresos por Recuperar a Corto Plazo	001
13-impuestos Sobre la Producción, el Consumo y las Transacciones	Resolución judicial	En especie	1153-Bienes Derivados de Embargos, Decomisos, Aseguramientos y Dación en Pago	1124-Ingresos por Recuperar a Corto Plazo	001

35°C Soledad 11:20 a. m. 07/08/2023

Contabilidad Gubernamental

75 % 4/26 Exportar solo datos Exportar

Matriz de Conversión
Enero 2023

Matriz de Conversión B.2-Matriz Ingresos Recaudado Activa

Concepto del Tipo de Ingreso - CRI	Características	Medio de Recaudación o Percepción	Cuenta Contable		Versión
			Cargo	Abono	
14-impuestos al Comercio Exterior	Cobro en término	Efectivo	1111-Efectivo	1124-ingresos por Recuperar a Corto Plazo	001
14-impuestos al Comercio Exterior	Convenio de parcialidades o diferido	Efectivo	1111-Efectivo	1124-ingresos por Recuperar a Corto Plazo	001
14-impuestos al Comercio Exterior	Cobro extemporáneo	Efectivo	1111-Efectivo	1124-ingresos por Recuperar a Corto Plazo	001
14-impuestos al Comercio Exterior	Resolución judicial	Efectivo	1111-Efectivo	1124-ingresos por Recuperar a Corto Plazo	001
14-impuestos al Comercio Exterior	Convenio de parcialidades o diferido	Banco Moned. Nac.	1112-Bancos/Tesorería	1124-ingresos por Recuperar a Corto Plazo	001
14-impuestos al Comercio Exterior	Cobro extemporáneo	Banco Moned. Nac.	1112-Bancos/Tesorería	1124-ingresos por Recuperar a Corto Plazo	001
14-impuestos al Comercio Exterior	Resolución judicial	Banco Moned. Nac.	1112-Bancos/Tesorería	1124-ingresos por Recuperar a Corto Plazo	001
14-impuestos al Comercio Exterior	Cobro en término	Banco Moned. Nac.	1112-Bancos/Tesorería	1124-ingresos por Recuperar a Corto Plazo	001
14-impuestos al Comercio Exterior	Resolución judicial	En especie	1193-Bienes Derivados de Embargos, Decomisos, Asignamientos y Dación en Pago	1124-ingresos por Recuperar a Corto Plazo	001
15-impuestos Sobre Nóminas y Asimilables	Cobro en término	Efectivo	1111-Efectivo	1124-ingresos por Recuperar a Corto Plazo	001
15-impuestos Sobre Nóminas y Asimilables	Convenio de parcialidades o diferido	Efectivo	1111-Efectivo	1124-ingresos por Recuperar a Corto Plazo	001
15-impuestos Sobre Nóminas y Asimilables	Cobro extemporáneo	Efectivo	1111-Efectivo	1124-ingresos por Recuperar a Corto Plazo	001
15-impuestos Sobre Nóminas y Asimilables	Resolución judicial	Efectivo	1111-Efectivo	1124-ingresos por Recuperar a Corto Plazo	001
15-impuestos Sobre Nóminas y Asimilables	Resolución judicial	Banco Moned. Nac.	1112-Bancos/Tesorería	1124-ingresos por Recuperar a Corto Plazo	001

35°C Soledad 11:20 a. m. 07/08/2023

Contabilidad Gubernamental

75 % 5/26 Exportar solo datos Exportar

Matriz de Conversión
Enero 2023

Matriz de Conversión B.2-Matriz Ingresos Recaudado Activa

Concepto del Tipo de Ingreso - CRI	Características	Medio de Recaudación o Percepción	Cuenta Contable		Versión
			Cargo	Abono	
15-impuestos Sobre Nóminas y Asimilables	Cobro en término	Banco Moned. Nac.	1112-Bancos/Tesorería	1124-ingresos por Recuperar a Corto Plazo	001
15-impuestos Sobre Nóminas y Asimilables	Convenio de parcialidades o diferido	Banco Moned. Nac.	1112-Bancos/Tesorería	1124-ingresos por Recuperar a Corto Plazo	001
15-impuestos Sobre Nóminas y Asimilables	Cobro extemporáneo	Banco Moned. Nac.	1112-Bancos/Tesorería	1124-ingresos por Recuperar a Corto Plazo	001
15-impuestos Sobre Nóminas y Asimilables	Resolución judicial	En especie	1193-Bienes Derivados de Embargos, Decomisos, Asignamientos y Dación en Pago	1124-ingresos por Recuperar a Corto Plazo	001
16-impuestos Ecológicos	Convenio de parcialidades o diferido	Efectivo	1111-Efectivo	1124-ingresos por Recuperar a Corto Plazo	001
16-impuestos Ecológicos	Cobro extemporáneo	Efectivo	1111-Efectivo	1124-ingresos por Recuperar a Corto Plazo	001
16-impuestos Ecológicos	Resolución judicial	Efectivo	1111-Efectivo	1124-ingresos por Recuperar a Corto Plazo	001
16-impuestos Ecológicos	Cobro en término	Efectivo	1111-Efectivo	1124-ingresos por Recuperar a Corto Plazo	001
16-impuestos Ecológicos	Resolución judicial	Banco Moned. Nac.	1112-Bancos/Tesorería	1124-ingresos por Recuperar a Corto Plazo	001
16-impuestos Ecológicos	Cobro en término	Banco Moned. Nac.	1112-Bancos/Tesorería	1124-ingresos por Recuperar a Corto Plazo	001
16-impuestos Ecológicos	Convenio de parcialidades o diferido	Banco Moned. Nac.	1112-Bancos/Tesorería	1124-ingresos por Recuperar a Corto Plazo	001
16-impuestos Ecológicos	Cobro extemporáneo	Banco Moned. Nac.	1112-Bancos/Tesorería	1124-ingresos por Recuperar a Corto Plazo	001
16-impuestos Ecológicos	Resolución judicial	En especie	1193-Bienes Derivados de Embargos, Decomisos, Asignamientos y Dación en Pago	1124-ingresos por Recuperar a Corto Plazo	001
17-Accesorios de Impuestos	Convenio de parcialidades o diferido	Efectivo	1111-Efectivo	1124-ingresos por Recuperar a Corto Plazo	001

35°C Soledad 11:20 a. m. 07/08/2023

Contabilidad Gubernamental

75 % 6/26 Exportar solo datos Exportar

Matriz de Conversión: B.2-Matriz Ingresos Recaudado Activa

Concepto del Tipo de Ingreso - CRI	Características	Medio de Recaudación o Percepción	Cuenta Contable		Versión
			Cargo	Abono	
17-Accessorios de Impuestos	Cobro anticipatorio	Efectivo	1111-Efectivo	1124-Ingresos por Recuperar a Corto Plazo	001
17-Accessorios de Impuestos	Resolución judicial	Efectivo	1111-Efectivo	1124-Ingresos por Recuperar a Corto Plazo	001
17-Accessorios de Impuestos	Cobro en término	Efectivo	1111-Efectivo	1124-Ingresos por Recuperar a Corto Plazo	001
17-Accessorios de Impuestos	Cobro en término	Banco Moned. Nac.	1112-Bancos/Tesorería	1124-Ingresos por Recuperar a Corto Plazo	001
17-Accessorios de Impuestos	Convenio de parcialidades o diferido	Banco Moned. Nac.	1112-Bancos/Tesorería	1124-Ingresos por Recuperar a Corto Plazo	001
17-Accessorios de Impuestos	Cobro anticipatorio	Banco Moned. Nac.	1112-Bancos/Tesorería	1124-Ingresos por Recuperar a Corto Plazo	001
17-Accessorios de Impuestos	Resolución judicial	Banco Moned. Nac.	1112-Bancos/Tesorería	1124-Ingresos por Recuperar a Corto Plazo	001
17-Accessorios de Impuestos	Resolución judicial	En especie	1193-Bienes Derivados de Embargos, Decomisos, Asignamientos y Dación en Pago	1124-Ingresos por Recuperar a Corto Plazo	001
18-Otros Impuestos	Cobro anticipatorio	Efectivo	1111-Efectivo	1124-Ingresos por Recuperar a Corto Plazo	001
18-Otros Impuestos	Resolución judicial	Efectivo	1111-Efectivo	1124-Ingresos por Recuperar a Corto Plazo	001
18-Otros Impuestos	Cobro en término	Efectivo	1111-Efectivo	1124-Ingresos por Recuperar a Corto Plazo	001
18-Otros Impuestos	Convenio de parcialidades o diferido	Efectivo	1111-Efectivo	1124-Ingresos por Recuperar a Corto Plazo	001
18-Otros Impuestos	Cobro en término	Banco Moned. Nac.	1112-Bancos/Tesorería	1124-Ingresos por Recuperar a Corto Plazo	001
18-Otros Impuestos	Convenio de parcialidades o diferido	Banco Moned. Nac.	1112-Bancos/Tesorería	1124-Ingresos por Recuperar a Corto Plazo	001
18-Otros Impuestos	Cobro anticipatorio	Banco Moned. Nac.	1112-Bancos/Tesorería	1124-Ingresos por Recuperar a Corto Plazo	001
18-Otros Impuestos	Resolución judicial	Banco Moned. Nac.	1112-Bancos/Tesorería	1124-Ingresos por Recuperar a Corto Plazo	001

MatrizConversionId: Pagina 6 de 26 07/ago/2023

35°C Soledad 11:20 a. m. 07/08/2023

Contabilidad Gubernamental

75 % 7/26 Exportar solo datos Exportar

Matriz de Conversión: B.2-Matriz Ingresos Recaudado Activa

Concepto del Tipo de Ingreso - CRI	Características	Medio de Recaudación o Percepción	Cuenta Contable		Versión
			Cargo	Abono	
18-Otros Impuestos	Resolución judicial	En especie	1193-Bienes Derivados de Embargos, Decomisos, Asignamientos y Dación en Pago	1124-Ingresos por Recuperar a Corto Plazo	001
19-impuestos no Comprendidos en la Ley de Ingresos Vigente, Causados en Ejercicios Fiscales Anteriores Pendientes de Liquidación o Pago	Resolución judicial	Efectivo	1111-Efectivo	1124-Ingresos por Recuperar a Corto Plazo	001
19-impuestos no Comprendidos en la Ley de Ingresos Vigente, Causados en Ejercicios Fiscales Anteriores Pendientes de Liquidación o Pago	Cobro en término	Efectivo	1111-Efectivo	1124-Ingresos por Recuperar a Corto Plazo	001
19-impuestos no Comprendidos en la Ley de Ingresos Vigente, Causados en Ejercicios Fiscales Anteriores Pendientes de Liquidación o Pago	Convenio de parcialidades o diferido	Efectivo	1111-Efectivo	1124-Ingresos por Recuperar a Corto Plazo	001
19-impuestos no Comprendidos en la Ley de Ingresos Vigente, Causados en Ejercicios Fiscales Anteriores Pendientes de Liquidación o Pago	Cobro anticipatorio	Efectivo	1111-Efectivo	1124-Ingresos por Recuperar a Corto Plazo	001

MatrizConversionId: Pagina 7 de 26 07/ago/2023

35°C Soledad 11:21 a. m. 07/08/2023

Contabilidad Gubernamental

75 % 8/26 Exportar solo datos Exportar

Activa

B.2-Matriz Ingresos Recaudado

Concepto del Tipo de Ingreso o CRI	Características	Medio de Recaudación o Percepción	Cuenta Contable		Versión
			Cargo	Abono	
19-impuestos no comprendidos en la Ley de Ingresos Vigente, Causados en Ejercicios Fiscales Anteriores Pendientes de Liquidación o Pago	Convenio de parcialidades o diferido	Banco Moned. Nac.	1112-Bancos/Tesorería	1124-Ingresos por Recuperar a Corto Plazo	001
19-impuestos no comprendidos en la Ley de Ingresos Vigente, Causados en Ejercicios Fiscales Anteriores Pendientes de Liquidación o Pago	Cobro extemporáneo	Banco Moned. Nac.	1112-Bancos/Tesorería	1124-Ingresos por Recuperar a Corto Plazo	001
19-impuestos no comprendidos en la Ley de Ingresos Vigente, Causados en Ejercicios Fiscales Anteriores Pendientes de Liquidación o Pago	Resolución judicial	Banco Moned. Nac.	1112-Bancos/Tesorería	1124-Ingresos por Recuperar a Corto Plazo	001
19-impuestos no comprendidos en la Ley de Ingresos Vigente, Causados en Ejercicios Fiscales Anteriores Pendientes de Liquidación o Pago	Cobro en término	Banco Moned. Nac.	1112-Bancos/Tesorería	1124-Ingresos por Recuperar a Corto Plazo	001
19-impuestos no comprendidos en la Ley de Ingresos Vigente, Causados en Ejercicios Fiscales Anteriores Pendientes de Liquidación o Pago	Resolución judicial	En especie	1193-Bienes Derivados de Embargos, Decomisos, Asignamientos y Dación en Pago	1124-Ingresos por Recuperar a Corto Plazo	001

MatrizConversionId:1

Página 5 de 25
07/ago/2023

File print preview: "C:\sif\vrpt\contopolizalistado.rpt"

Main Report

Municipio de San Juan de Sabinas

PÓLIZA CONTABLE

Tipo Póliza: INGRESO No.Sot: 30338 F. Afectación: 3-abr.-2023 No.Póliza: 30338

Concepto: RECIBO CA6-76029 PÓLIZA DE DIARIO PARA EL REGISTRO DE LA CUENTA POR COBRAR # De la solicitud número: 30338
Beneficiario: BANCOMER Puente de Ingresos

CUENTA	DESCRIPCIÓN	DEBE	HABER
812-12010101	Ley De Ingresos Por Ejecutar - Impuesto Predial Urbano Anual	\$956.49	\$0.00
812-17010316	Ley De Ingresos Por Ejecutar - Recargos Municipales De Predial	\$19.10	\$0.00
814-12010101	Ley De Ingresos Devengada - Impuesto Predial Urbano Anual	\$0.00	\$956.49
814-17010316	Ley De Ingresos Devengada - Recargos Municipales De Predial	\$0.00	\$19.10
11241	Contribuciones Por Cobrar	\$974.59	\$0.00
4112	Impuestos Sobre el Patrimonio	\$0.00	\$956.49
4117	Accesorios de Impuestos	\$0.00	\$19.10
4112	Impuestos Sobre el Patrimonio	\$956.49	\$0.00
4117	Accesorios de Impuestos	\$19.10	\$0.00
321	Resultados del Ejercicio (Ahorro/Desahorro)	\$0.00	\$974.59
Sumas Iguales:		\$2,923.77	\$2,923.77

Current Page No.: 1 Total Page No.: 1 Zoom Factor: 100%