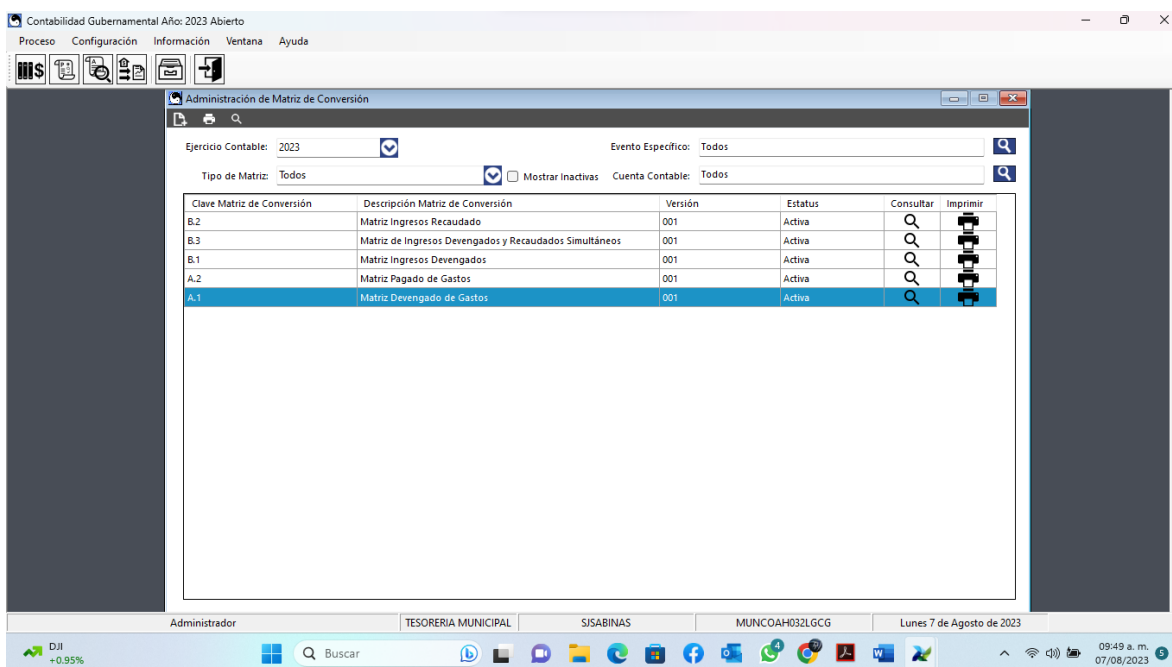
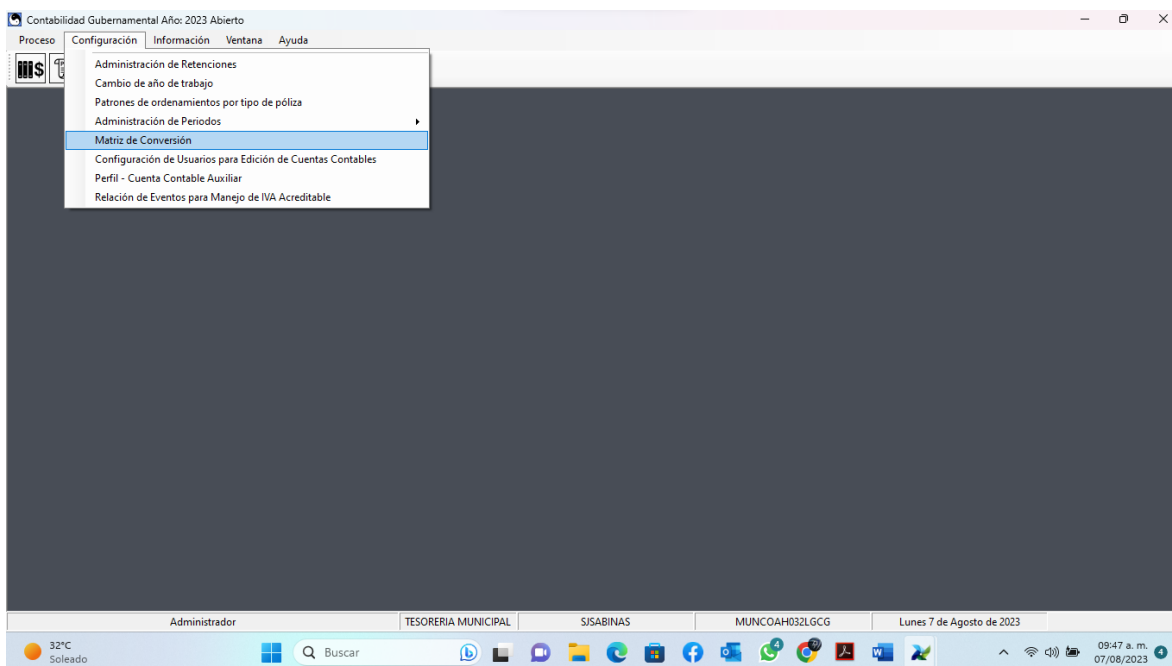


### A.1.3 Dispone de la Matriz Devengado de Gastos



Contabilidad Gubernamental Año: 2023 Abierto

Proceso Configuración Información Ventana Ayuda

Matriz de Conversión

Ejercicio Contable: 2023 Estado: Activa

Tipo de Matriz: A.1-Matriz Devengado de Gastos Versión: 001

Objeto del Gasto	Tipo de Gasto	Características	Cuenta Contable Cargo	Cuenta Contable Abono
48300-Donativos A Fideicomisos P...	Gasto Corriente		5283-Donativos a Fideicomiso, Mandatos y ...	2115-Transferencias Otorgadas por Pag
48400-Donativos A Fideicomisos E...	Gasto Corriente		5284-Donativos a Fideicomiso, Mandatos y ...	2115-Transferencias Otorgadas por Pag
48500-Donativos Internacionales	Gasto Corriente		5285-Donativos Internacionales	2115-Transferencias Otorgadas por Pag
49100-Transferencias Para Gobiern...	Gasto Corriente		5291-Transferencias al Exterior a Gobiernos E...	2115-Transferencias Otorgadas por Pag
49200-Transferencias Para Organism...	Gasto Corriente		5291-Transferencias al Exterior a Gobiernos E...	2115-Transferencias Otorgadas por Pag
49300-Transferencias Para El Sector...	Gasto Corriente		5292-Transferencias al Sector Privado Externo	2115-Transferencias Otorgadas por Pag
51100-Muebles De Oficina Y Estant...	Gasto de Capital		12411-Muebles de Oficina y Estanteria	2112-Proveedores por Pagar a Corto Pl
51200-Muebles, Excepto De Oficin...	Gasto de Capital		12412-Muebles, Excepto de Oficina y Estant...	2112-Proveedores por Pagar a Corto Pl
51300-Bienes Artísticos, Culturales ...	Gasto de Capital		12471-Bienes Artísticos, Culturales y Cientifi...	2112-Proveedores por Pagar a Corto Pl
51400-Objetos De Valor	Gasto de Capital		12472-Objetos de Valor	2112-Proveedores por Pagar a Corto Pl
51500-Equipo De Cómputo Y De T...	Gasto de Capital		12413-Equipo de Cómputo y de Tecnologías...	2112-Proveedores por Pagar a Corto Pl
51900-Otros Mobiliarios Y Equipos...	Gasto de Capital		12419-Otros Mobiliarios y Equipos de Admi...	2112-Proveedores por Pagar a Corto Pl
52100-Equipos Y Aparatos Audiovivo...	Gasto de Capital		12421-Equipos y Aparatos Audiovisuales	2112-Proveedores por Pagar a Corto Pl
52200-Aparatos Deportivos	Gasto de Capital		12422-Aparatos Deportivos	2112-Proveedores por Pagar a Corto Pl
52300-Cámaras Fotográficas Y De ...	Gasto de Capital		12423-Cámaras Fotográficas y de Video	2112-Proveedores por Pagar a Corto Pl
52900-Otro Mobiliario Y Equipo Ed...	Gasto de Capital		12429-Otro Mobiliario y Equipo Educcional...	2112-Proveedores por Pagar a Corto Pl
53100-Equipo Médico Y De Labora...	Gasto de Capital		12431-Equipo Médico y de Laboratorio	2112-Proveedores por Pagar a Corto Pl
54100-Automóviles Y Camiones	Gasto de Capital		12441-Vehículos y Equipo Terrestre	2112-Proveedores por Pagar a Corto Pl
53200-Instrumental Médico Y De L...	Gasto de Capital		12432-Instrumental Médico y de Laboratorio	2112-Proveedores por Pagar a Corto Pl
54200-Carrocerías Y Remolques	Gasto de Capital		12442-Carrocerías y Remolques	2112-Proveedores por Pagar a Corto Pl

Administrador TESORERIA MUNICIPAL SISABINAS MUNCOAH032LGGC Lunes 7 de Agosto de 2023

EUR/TRY -0.56%

Contabilidad Gubernamental

Municipio de SAN JUAN DE SABINAS

TESORERIA MUNICIPAL

Matriz de Conversión

Ejercicio 2023

Activa

Matriz de Conversión: A.1-Matriz Devengado de Gastos

Objeto del Gasto	Tipo de Gasto	Características	Cuenta Contable		Versión
			Cargo	Abono	
51900-Otros Mobiliarios Y Equipos De Administración	Gasto de Capital		12419-Otros Mobiliarios y Equipos de Administración	2112-Proveedores por Pagar a Corto Plazo	001
52100-Equipos Y Aparatos Audiovisuales	Gasto de Capital		12421-Equipos y Aparatos Audiovisuales	2112-Proveedores por Pagar a Corto Plazo	001
52200-Aparatos Deportivos	Gasto de Capital		12422-Aparatos Deportivos	2112-Proveedores por Pagar a Corto Plazo	001
52300-Cámaras Fotográficas Y De Video	Gasto de Capital		12423-Cámaras Fotográficas y de Video	2112-Proveedores por Pagar a Corto Plazo	001
52900-Otro Mobiliario Y Equipo Educcional Y Recreativo	Gasto de Capital		12429-Otro Mobiliario y Equipo Educcional y Recreativo	2112-Proveedores por Pagar a Corto Plazo	001
53100-Equipo Médico Y De Laboratorio	Gasto de Capital		12431-Equipo Médico y de Laboratorio	2112-Proveedores por Pagar a Corto Plazo	001
54100-Automóviles Y Camiones	Gasto de Capital		12441-Vehículos y Equipo Terrestre	2112-Proveedores por Pagar a Corto Plazo	001
53200-Instrumental Médico Y De Laboratorio	Gasto de Capital		12432-Instrumental Médico y de Laboratorio	2112-Proveedores por Pagar a Corto Plazo	001
54200-Carrocerías Y Remolques	Gasto de Capital		12442-Carrocerías y Remolques	2112-Proveedores por Pagar a Corto Plazo	001
54300-Equipo Aeroespacial	Gasto de Capital		12443-Equipo Aeroespacial	2112-Proveedores por Pagar a Corto Plazo	001
54400-Equipo Ferroviario	Gasto de Capital		12444-Equipo Ferroviario	2112-Proveedores por Pagar a Corto Plazo	001
54500-Embarcaciones	Gasto de Capital		12445-Embarcaciones	2112-Proveedores por Pagar a Corto Plazo	001
54900-Otros Equipos De Transporte	Gasto de Capital		12449-Otros Equipos de Transporte	2112-Proveedores por Pagar a Corto Plazo	001
55100-Equipo De Defensa Y Seguridad	Gasto de Capital		12450-Equipo de Defensa y Seguridad	2112-Proveedores por Pagar a Corto Plazo	001

Página 26 de 48

32°C Soleado

Contabilidad Gubernamental

36/49

Exportar solo datos Exportar

Matriz de Conversión: A.1-Matriz Devengado de Gastos Adhta

Objeto del Gasto	Tipo de Gasto	Características	Cuenta Contable		Versión
			Cargo	Abono	
56100-Maquinaria Y Equipo Agropecuario	Gasto de Capital		12481-Maquinaria y Equipo Agropecuario	210-Proveedores por Pagar a Corto Plazo	001
56200-Maquinaria Y Equipo Industrial	Gasto de Capital		12482-Maquinaria y Equipo Industrial	210-Proveedores por Pagar a Corto Plazo	001
56300-Maquinaria Y Equipo De Construcción	Gasto de Capital		12483-Maquinaria y Equipo de Construcción	210-Proveedores por Pagar a Corto Plazo	001
62500-Construcción De Vías De Comunicación	Gasto de Capital		12585-Construcción de Vías de Comunicación en Proceso	210-Comitantes por Contr. Fideicom. por Pagar a Corto Plazo	001
56400-Sistemas De Aire Acondicionado, Calefacción Y De Refrigeración Industrial Y Comercial	Gasto de Capital		12484-Sistemas de Aire Acondicionado, Calefacción y de Refrigeración Industrial y Comercial	210-Proveedores por Pagar a Corto Plazo	001
56500-Equipo De Comunicación Y Telecomunicación	Gasto de Capital		12485-Equipo de Comunicación y Telecomunicación	210-Proveedores por Pagar a Corto Plazo	001
56600-Equipos De Generación Eléctrica, Aparatos Y Accesorios Eléctricos	Gasto de Capital		12486-Equipos de Generación Eléctrica, Aparatos y Accesorios Eléctricos	210-Proveedores por Pagar a Corto Plazo	001
56700-Herramientas Y Máquinas-Herramienta	Gasto de Capital		12487-Herramientas y Máquinas-Herramienta	210-Proveedores por Pagar a Corto Plazo	001
56900-Otros Equipos	Gasto de Capital		12488-Otros Equipos	210-Proveedores por Pagar a Corto Plazo	001
57100-Bovinos	Gasto de Capital		12481-Bovinos	210-Proveedores por Pagar a Corto Plazo	001
57200-Porcinos	Gasto de Capital		12482-Porcinos	210-Proveedores por Pagar a Corto Plazo	001
57300-Aves	Gasto de Capital		12483-Aves	210-Proveedores por Pagar a Corto Plazo	001
57400-Ovinos Y Caprinos	Gasto de Capital		12484-Ovinos y Caprinos	210-Proveedores por Pagar a Corto Plazo	001

Matriz de Conversión: A.1-Matriz Devengado de Gastos Adhta

Page 36 of 49 (Ingreso:000)

Contabilidad Gubernamental

37/49

Exportar solo datos Exportar

Matriz de Conversión: A.1-Matriz Devengado de Gastos Adhta

Objeto del Gasto	Tipo de Gasto	Características	Cuenta Contable		Versión
			Cargo	Abono	
57500-Peces Y Acuicultura	Gasto de Capital		12488-Peces y Acuicultura	210-Proveedores por Pagar a Corto Plazo	001
57600-Equinos	Gasto de Capital		12488-Equinos	210-Proveedores por Pagar a Corto Plazo	001
57700-Especies Menores Y De Zoológico	Gasto de Capital		12487-Especies Menores y de Zoológico	210-Proveedores por Pagar a Corto Plazo	001
57800-Árboles Y Plantas	Gasto de Capital		12488-Árboles y Plantas	210-Proveedores por Pagar a Corto Plazo	001
57900-Otros Activos Biológicos	Gasto de Capital		12488-Otros Activos Biológicos	210-Proveedores por Pagar a Corto Plazo	001
56200-Viviendas	Gasto de Capital		1252-Propiedades	210-Proveedores por Pagar a Corto Plazo	001
56300-Edificios No Residenciales	Gasto de Capital		1253-Edificios no residenciales	210-Proveedores por Pagar a Corto Plazo	001
56900-Otros Bienes Inmuebles	Gasto de Capital		1258-Otros Bienes Inmuebles	210-Proveedores por Pagar a Corto Plazo	001
59100-Software	Gasto de Capital		1251-Software	210-Proveedores por Pagar a Corto Plazo	001
59200-Patentes	Gasto de Capital		1251-Patentes	210-Proveedores por Pagar a Corto Plazo	001
59300-Marcas	Gasto de Capital		1252-Marcas	210-Proveedores por Pagar a Corto Plazo	001
59400-Derechos	Gasto de Capital		1253-Derechos	210-Proveedores por Pagar a Corto Plazo	001
59500-Concesiones	Gasto de Capital		1251-Concesiones	210-Proveedores por Pagar a Corto Plazo	001
59600-Franquicias	Gasto de Capital		1252-Licencias Industriales, Comerciales y Otras	210-Proveedores por Pagar a Corto Plazo	001
59700-Licencias Informáticas E Intelectuales	Gasto de Capital		1254-Licencias Informáticas e Intelectuales	210-Proveedores por Pagar a Corto Plazo	001
59800-Licencias Industriales, Comerciales Y Otras	Gasto de Capital		1254-Licencias Industriales, Comerciales y Otras	210-Proveedores por Pagar a Corto Plazo	001
59900-Otros Activos Intangibles	Gasto de Capital		1258-Otros Activos Intangibles	210-Proveedores por Pagar a Corto Plazo	001

Matriz de Conversión: A.1-Matriz Devengado de Gastos Adhta

Page 37 of 49 (Ingreso:000)

Contabilidad Gubernamental

38/49

Exportar solo datos Exportar

Matriz de Conversión: A.1-Matriz Devengado de Gastos Adhta

Objeto del Gasto	Tipo de Gasto	Características	Cuenta Contable		Versión
			Cargo	Abono	
61100-Edificación Habitacional	Gasto de Capital		1281-Edificación Habitacional en Proceso	2115-Comestras por Obras Pùblicas por Pagar a Corto Plazo	001
61200-Edificación No Habitacional	Gasto de Capital		1282-Edificación no Habitacional en Proceso	2115-Comestras por Obras Pùblicas por Pagar a Corto Plazo	001
61300-Construcción De Obras Para El Abastecimiento De Agua, Petróleo, Gas, Electricidad Y Telecomunicaciones	Gasto de Capital		1283-Construcción de Obras para el Abastecimiento de Agua, Petróleo, Gas, Electricidad y Telecomunicaciones en Proceso	2115-Comestras por Obras Pùblicas por Pagar a Corto Plazo	001
61400-División De Terrenos Y Construcción De Obras De Urbanización	Gasto de Capital		1284-División de Terrenos y Construcción de Obras de Urbanización en Proceso	2115-Comestras por Obras Pùblicas por Pagar a Corto Plazo	001
61500-Construcción De Vías De Comunicación	Gasto de Capital		1285-Construcción de Vías de Comunicación en Proceso	2115-Comestras por Obras Pùblicas por Pagar a Corto Plazo	001
61600-Otras Construcciones De Ingeniería Civil U Otra Pasada	Gasto de Capital		1286-Otras Construcciones de Ingeniería Civil u Otra Pasada en Proceso	2115-Comestras por Obras Pùblicas por Pagar a Corto Plazo	001
61700-Instalaciones Y Equipamiento En Construcciones	Gasto de Capital		1287-Instalaciones y Equipamiento en Construcciones en Proceso	2115-Comestras por Obras Pùblicas por Pagar a Corto Plazo	001
61900-Trabajos De Acabados En Edificaciones Y Otros Trabajos Especializados	Gasto de Capital		1288-Trabajos de Acabados en Edificaciones y Otros Trabajos Especializados en Proceso	2115-Comestras por Obras Pùblicas por Pagar a Corto Plazo	001
62100-Edificación Habitacional	Gasto de Capital		1289-Edificación Habitacional en Proceso	2115-Comestras por Obras Pùblicas por Pagar a Corto Plazo	001
62200-Edificación No Habitacional	Gasto de Capital		1290-Edificación no Habitacional en Proceso	2115-Comestras por Obras Pùblicas por Pagar a Corto Plazo	001

Matriz de Conversión: A.1-Matriz Devengado de Gastos Adhta

Page 38 of 49

07ago2023

33°C Calor

Buscar

10:17 a. m. 07/08/2023

Contabilidad Gubernamental

39/49

Exportar solo datos Exportar

Matriz de Conversión: A.1-Matriz Devengado de Gastos Adhta

Objeto del Gasto	Tipo de Gasto	Características	Cuenta Contable		Versión
			Cargo	Abono	
62300-Construcción De Obras Para El Abastecimiento De Agua, Petróleo, Gas, Electricidad Y Telecomunicaciones	Gasto de Capital		1283-Construcción de Obras para el Abastecimiento de Agua, Petróleo, Gas, Electricidad y Telecomunicaciones en Proceso	2115-Comestras por Obras Pùblicas por Pagar a Corto Plazo	001
62400-División De Terrenos Y Construcción De Obras De Urbanización	Gasto de Capital		1284-División de Terrenos y Construcción de Obras de Urbanización en Proceso	2115-Comestras por Obras Pùblicas por Pagar a Corto Plazo	001
62600-Otras Construcciones De Ingeniería Civil U Otra Pasada	Gasto de Capital		1286-Otras Construcciones de Ingeniería Civil u Otra Pasada en Proceso	2115-Comestras por Obras Pùblicas por Pagar a Corto Plazo	001
62700-Instalaciones Y Equipamiento En Construcciones	Gasto de Capital		1287-Instalaciones y Equipamiento en Construcciones en Proceso	2115-Comestras por Obras Pùblicas por Pagar a Corto Plazo	001
62900-Trabajos De Acabados En Edificaciones Y Otros Trabajos Especializados	Gasto de Capital		1288-Trabajos de Acabados en Edificaciones y Otros Trabajos Especializados en Proceso	2115-Comestras por Obras Pùblicas por Pagar a Corto Plazo	001
63100-Estudios, Formulación Y Evaluación De Proyectos Productivos No Incluidos En Conceptos	Gasto de Capital	S/cartera de Inversión	1271-Estudios, Formulación y Evaluación de Proyectos	2115-Comestras por Obras Pùblicas por Pagar a Corto Plazo	001
63110-Estudios, Formulación Y Evaluación De Proyectos Productivos No Incluidos En Conceptos	Gasto de Capital	S/cartera de Inversión	1271-Estudios, Formulación y Evaluación de Proyectos	2115-Comestras por Obras Pùblicas por Pagar a Corto Plazo	001

Matriz de Conversión: A.1-Matriz Devengado de Gastos Adhta

Page 39 of 49

07ago2023

33°C Soleado

Buscar

10:18 a. m. 07/08/2023

Contabilidad Gubernamental

40/49 Exportar solo datos Exportar

Matriz de A.1-Matriz Devengado de Gastos Adiva

Conversion:

Objeto del Gasto	Tipo de Gasto	Características	Cuenta Contable		Versión
			Cargo	Abono	
7210-Acciones Y Participaciones De Capital En Entidades Parastatales No Empresariales Y No Financieras	Gasto de Capital	1214-Participaciones y Aportaciones de Capital a LP en el Sector Público	219-Otras Cuentas por Pagar a Corto Plazo		001
7220-Acciones Y Participaciones De Capital En Entidades Parastatales Empresariales Y No Financieras	Gasto de Capital	1214-Participaciones y Aportaciones de Capital a LP en el Sector Público	219-Otras Cuentas por Pagar a Corto Plazo		001
7230-Acciones Y Participaciones De Capital En Instituciones Parastatales Públicas Financieras Con Fines	Gasto de Capital	1214-Participaciones y Aportaciones de Capital a LP en el Sector Público	219-Otras Cuentas por Pagar a Corto Plazo		001
7240-Acciones Y Participaciones De Capital En El Sector Privado Con Fines De Política Económica	Gasto de Capital	1214-Participaciones y Aportaciones de Capital a LP en el Sector Público	219-Otras Cuentas por Pagar a Corto Plazo		001
7250-Acciones Y Participaciones De Capital En Organismos Internacionales Con Fines De Política Económica	Gasto de Capital	1214-Participaciones y Aportaciones de Capital a LP en el Sector Externo	219-Otras Cuentas por Pagar a Corto Plazo		001
7260-Acciones Y Participaciones De Capital En El Sector Externo Con Fines De Política Económica	Gasto de Capital	1214-Participaciones y Aportaciones de Capital a LP en el Sector Externo	219-Otras Cuentas por Pagar a Corto Plazo		001

ManejaComisiones.dlx Page 40 de 49 07ago2023

33°C Soleado

File print preview: "C:\siif\vrpt\l\contaPolizaListado.rpt"

Main Report

Municipio de San Juan de Sabinas

PÓLIZA CONTABLE

Tipo Póliza: SOLICITUD DE PAGO No.Sol: 1333 F. Afectación: 31-jul-2023 No.Póliza: 1364

Concepto: PAGO DE NÓMINA JUBILADOS Y PENSIONADOS 2Q JULIO 2023

Beneficiario: MUNICIPIO DE SAN JUAN DE SABINAS

CUENTA	DESCRIPCIÓN	DEBE	HABER
525-45201	Presupuesto De Egresos Devengado - Pago De Jubilaciones	\$306,561.00	\$0.00
525-45506	Presupuesto De Egresos Devengado - Apoyo Para Despensa De Jubilados	\$190,220.00	\$0.00
525-45597	Presupuesto De Egresos Devengado - Otras Compensaciones Y Ayudas Para Jubilados	\$59,674.00	\$0.00
525-45101	Presupuesto De Egresos Devengado - Pago De Pensiones	\$56,761.00	\$0.00
525-45907	Presupuesto De Egresos Devengado - Apoyo Para Despensa De Pensionados	\$26,647.00	\$0.00
524-45101	Presupuesto De Egresos Comprometido - Pago De Pensiones	\$0.00	\$56,761.00
524-45201	Presupuesto De Egresos Comprometido - Pago De Jubilaciones	\$0.00	\$306,561.00
524-45907	Presupuesto De Egresos Comprometido - Apoyo Para Despensa De Pensionados	\$0.00	\$26,647.00
524-45596	Presupuesto De Egresos Comprometido - Apoyo Para Despensa De Jubilados	\$0.00	\$190,220.00
524-45597	Presupuesto De Egresos Comprometido - Otras Compensaciones Y Ayudas Para Jubilados	\$0.00	\$59,674.00
5252	Jubilaciones	\$306,561.00	\$0.00
5259	Otras Pensiones y Jubilaciones	\$276,641.00	\$0.00
211702302	Pasivo Pago A Jubilados Global	\$85,000.00	\$0.00
5251	Pensiones	\$56,761.00	\$0.00

Current Page No.: 1 Total Page No.: 2 Zoom Factor: 100%

33°C Soleado

File print preview: "C:\siif\vrpt\listaPolizaListado.rpt"

Main Report

524-45907	Presupuesto De Egresos Comprometido - Apoyo Para Despensa De Pensionados	\$0.00	\$26,647.00
524-45956	Presupuesto De Egresos Comprometido - Apoyo Para Despensa De Jubilados	\$0.00	\$190,220.00
524-45957	Presupuesto De Egresos Comprometido - Otras Compensaciones Y Ayudas Para Jubilados	\$0.00	\$59,674.00
5252	Jubilaciones	\$306,561.00	\$0.00
5259	Otras Pensiones y Jubilaciones	\$276,541.00	\$0.00
211702302	Pasivo Pago A Jubilados Global	\$85,000.00	\$0.00
5251	Pensiones	\$56,761.00	\$0.00
21170232	Aportacion Subsidio I.S.S.S.T.E.	\$5,952.00	\$0.00
211511 PS0018	Transferencias Otorgadas Por Pagar A Corto Plazo - Prestadores De Servicio - MUNICIPIO DE SAN JUAN DE SABINAS	\$0.00	\$458,395.00
211702211	Retencion I.S.P.T.	\$0.00	\$24,488.00
211702213	Retencion I.S.S.S.T.E.	\$0.00	\$11,855.00
211702232	Prestamo Sindacato	\$0.00	\$5,000.00
211702246	Retencion Tenencias Y Placas	\$0.00	\$2,380.00
211702251	Retencion Cuota Sindical	\$0.00	\$11,800.00
211702315	Aportacion Despensa	\$0.00	\$216,867.00
321	Resultados del Ejercicio (Ahorro/Desahorro)	\$639,863.00	\$0.00
5251	Pensiones	\$0.00	\$56,761.00

contaPolizaListado.rpt

Página: 1 de 2  
07-ago-2023

Current Page No.: 1      Total Page No.: 2      Zoom Factor: 100%

File print preview: "C:\siif\vrpt\listaPolizaListado.rpt"

Main Report

**Municipio de San Juan de Sabinas**

**PÓLIZA CONTABLE**

Tipo Póliza: SOLICITUD DE PAGO      No.Sol: 1333      F. Afectación: 31-jul.-2023      No.Póliza: 1364

Concepto: PAGO DE NÓMINA, JUBILADOS Y PENSIONADOS 2Q JULIO 2023  
Beneficiario: MUNICIPIO DE SAN JUAN DE SABINAS

CUENTA	DESCRIPCIÓN	DEBE	HABER
5252	Jubilaciones	\$0.00	\$306,561.00
5259	Otras Pensiones y Jubilaciones	\$0.00	\$276,541.00
<b>Sumas Iguales:</b>		<b>\$2,010,541.00</b>	<b>\$2,010,541.00</b>

Current Page No.: 2      Total Page No.: 2      Zoom Factor: 100%