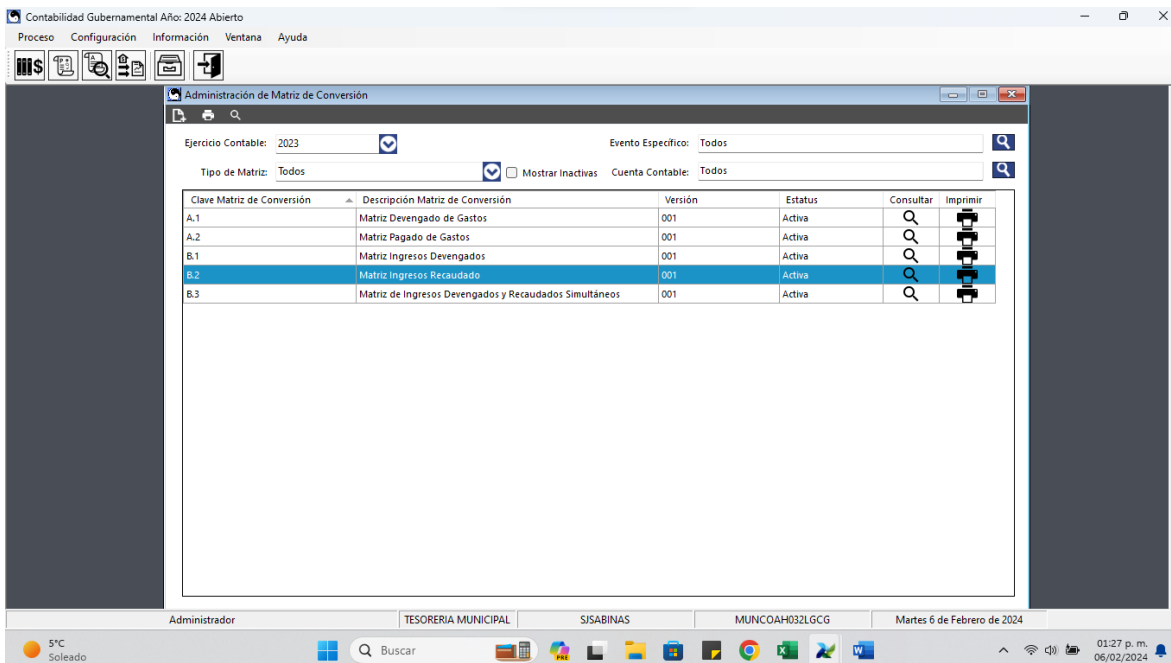
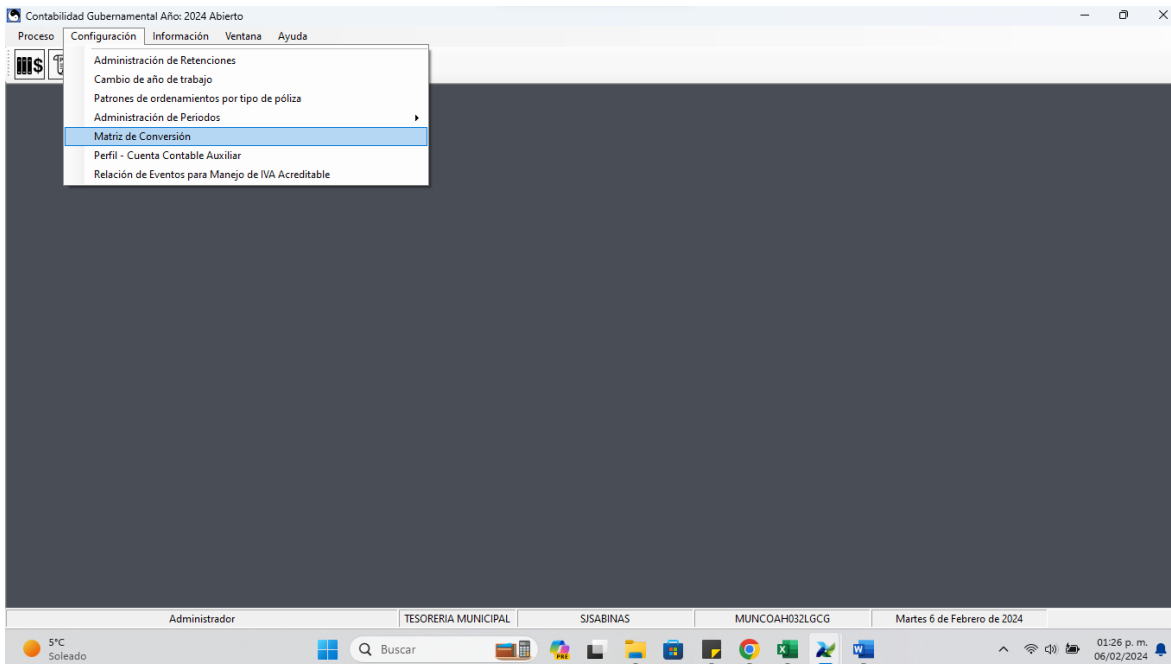


## A.1.6 Dispone de la Matriz Ingresos Recaudados



Contabilidad Gubernamental Año: 2024 Abierto

Proceso Configuración Información Ventana Ayuda

Matriz de Conversión

Ejercicio Contable: 2024 Estatus: Activa

Tipo de Matriz: B.2-Matriz Ingresos Recaudado Versión: 001

Tipo de Ingreso	Características	Medio de Recaudación o Percepción	Cuenta Contable Cargo	Cuenta Contable Abono
11-Impuestos Sobre los Ingresos	Cobro extempo...	Efectivo	1111-Efectivo	1124-Ingresos por Recuperar a Corto Plazo
11-Impuestos Sobre los Ingresos	Cobro en térmi...	Banco Moned...	1112-Bancos/Tesorería	1124-Ingresos por Recuperar a Corto Plazo
11-Impuestos Sobre los Ingresos	Resolución judi...	Banco Moned...	1112-Bancos/Tesorería	1124-Ingresos por Recuperar a Corto Plazo
11-Impuestos Sobre los Ingresos	Resolución judi...	Efectivo	1111-Efectivo	1124-Ingresos por Recuperar a Corto Plazo
11-Impuestos Sobre los Ingresos	Convenio de pa...	Banco Moned...	1112-Bancos/Tesorería	1124-Ingresos por Recuperar a Corto Plazo
11-Impuestos Sobre los Ingresos	Resolución judi...	En especie	1193-Bienes Derivados de Embargos, Deco...	1124-Ingresos por Recuperar a Corto Plazo
11-Impuestos Sobre los Ingresos	Cobro en térmi...	Efectivo	1111-Efectivo	1124-Ingresos por Recuperar a Corto Plazo
11-Impuestos Sobre los Ingresos	Convenio de pa...	Efectivo	1111-Efectivo	1124-Ingresos por Recuperar a Corto Plazo
11-Impuestos Sobre los Ingresos	Cobro extempo...	Banco Moned...	1112-Bancos/Tesorería	1124-Ingresos por Recuperar a Corto Plazo
12-Impuestos Sobre el Patrimonio	Cobro en térmi...	Banco Moned...	1112-Bancos/Tesorería	1124-Ingresos por Recuperar a Corto Plazo
12-Impuestos Sobre el Patrimonio	Resolución judi...	Banco Moned...	1112-Bancos/Tesorería	1124-Ingresos por Recuperar a Corto Plazo
12-Impuestos Sobre el Patrimonio	Convenio de pa...	Banco Moned...	1112-Bancos/Tesorería	1124-Ingresos por Recuperar a Corto Plazo
12-Impuestos Sobre el Patrimonio	Resolución judi...	Efectivo	1111-Efectivo	1124-Ingresos por Recuperar a Corto Plazo
12-Impuestos Sobre el Patrimonio	Cobro en térmi...	Efectivo	1111-Efectivo	1124-Ingresos por Recuperar a Corto Plazo
12-Impuestos Sobre el Patrimonio	Cobro extempo...	Efectivo	1111-Efectivo	1124-Ingresos por Recuperar a Corto Plazo
12-Impuestos Sobre el Patrimonio	Resolución judi...	En especie	1193-Bienes Derivados de Embargos, Deco...	1124-Ingresos por Recuperar a Corto Plazo
12-Impuestos Sobre el Patrimonio	Cobro extempo...	Banco Moned...	1112-Bancos/Tesorería	1124-Ingresos por Recuperar a Corto Plazo
12-Impuestos Sobre el Patrimonio	Convenio de pa...	Efectivo	1111-Efectivo	1124-Ingresos por Recuperar a Corto Plazo
13-Impuestos Sobre la Producción...	Cobro en térmi...	Banco Moned...	1112-Bancos/Tesorería	1124-Ingresos por Recuperar a Corto Plazo
13-Impuestos Sobre la Producción...	Resolución judi...	En especie	1193-Bienes Derivados de Embargos, Deco...	1124-Ingresos por Recuperar a Corto Plazo

Administrador TESORERIA MUNICIPAL SISABINAS MUNCOAH032LGGC Martes 6 de Febrero de 2024

5°C Soleado

File print preview: "C:\siif\vpt\contaPolizaListado.rpt"

Main Report

Municipio de San Juan de Sabinas

PÓLIZA CONTABLE

Tipo Póliza: INGRESO No.Sol: 47173 F. Afectación: 2-oct.-2023 No.Póliza: 47173

Concepto: POLIZA DE RECIBO DE INGRESOS DEL RECIBO CA7-53346 # De la solicitud número: 47173

Beneficiario: BANCOMER Puente de Ingresos

CUENTA	DESCRIPCIÓN	DEBE	HABER
814-12010101	Ley De Ingresos Devengada - Impuesto Predial Urbano Anual	\$2,165.23	\$0.00
815-12010101	Ley De Ingresos Recaudada - Impuesto Predial Urbano Anual	\$0.00	\$2,165.23
1112105 CB0010	Bancos Moneda Nacional - Cuentas Bancarias - BANCOMER Puente de Ingresos	\$2,165.23	\$0.00
11241	Contribuciones Por Cobrar	\$0.00	\$2,165.23
<b>Sumas Iguales:</b>		<b>\$4,330.46</b>	<b>\$4,330.46</b>

Current Page No: 1 Total Page No: 1 Zoom Factor: 100%

5°C Soleado

Contabilidad Gubernamental

75 %

1/26

Exportar solo datos Exportar

Ejercicio 2023

Activa

B.2-Matriz Ingresos Recaudado

Matriz de Conversión

Concepto del Tipo de Ingreso - CRI	Características	Medio de Recaudación o Percepción	Cuenta Contable		Versión
			Cargo	Abono	
62-Aprovechamientos Patrimoniales	Cobro en término	Efectivo	1111-Efectivo	1122-Cuentas por Cobrar a Corto Plazo	001
71-Ingresos por Venta de Bienes y Prestación de Servicios de Instituciones Públicas de Seguridad Social	Cobro en una sola exhibición	Efectivo	1111-Efectivo	1122-Cuentas por Cobrar a Corto Plazo	001
71-Ingresos por Venta de Bienes y Prestación de Servicios de Instituciones Públicas de Seguridad Social	Cobro en parcialidades o diferido	Efectivo	1111-Efectivo	1122-Cuentas por Cobrar a Corto Plazo	001
78-Ingresos por Venta de Bienes y Prestación de Servicios de los Poderes Legislativo y Judicial, y de los Organos Autónomos	Cobro en una sola exhibición	Efectivo	1111-Efectivo	1122-Cuentas por Cobrar a Corto Plazo	001
78-Ingresos por Venta de Bienes y Prestación de Servicios de los Poderes Legislativo y Judicial, y de los Organos Autónomos	Cobro en parcialidades o diferido	Efectivo	1111-Efectivo	1122-Cuentas por Cobrar a Corto Plazo	001
79-Otros Ingresos	Cobro en una sola exhibición	Efectivo	1111-Efectivo	1122-Cuentas por Cobrar a Corto Plazo	001
12-impuestos Sobre el Patrimonio	Cobro extemporáneo	Efectivo	1111-Efectivo	1124-Ingresos por Recuperar a Corto Plazo	001
12-impuestos Sobre el Patrimonio	Resolución judicial	Efectivo	1111-Efectivo	1124-Ingresos por Recuperar a Corto Plazo	001
11-impuestos Sobre los ingresos	Resolución judicial	Efectivo	1111-Efectivo	1124-Ingresos por Recuperar a Corto Plazo	001

Página 1 de 25

5°C Soleado

Buscar

01:43 p. m. 06/02/2024

Contabilidad Gubernamental

75 %

2/26

Exportar solo datos Exportar

Ejercicio 2023

Activa

B.2-Matriz Ingresos Recaudado

Matriz de Conversión

Concepto del Tipo de Ingreso - CRI	Características	Medio de Recaudación o Percepción	Cuenta Contable		Versión
			Cargo	Abono	
12-impuestos Sobre el Patrimonio	Cobro en término	Efectivo	1111-Efectivo	1124-Ingresos por Recuperar a Corto Plazo	001
12-impuestos Sobre el Patrimonio	Convenio de parcialidades o diferido	Efectivo	1111-Efectivo	1124-Ingresos por Recuperar a Corto Plazo	001
13-impuestos Sobre la Producción, el Consumo y las Transacciones	Resolución judicial	Efectivo	1111-Efectivo	1124-Ingresos por Recuperar a Corto Plazo	001
14-impuestos al Comercio Exterior	Cobro en término	Efectivo	1111-Efectivo	1124-Ingresos por Recuperar a Corto Plazo	001
14-impuestos al Comercio Exterior	Convenio de parcialidades o diferido	Efectivo	1111-Efectivo	1124-Ingresos por Recuperar a Corto Plazo	001
13-impuestos Sobre la Producción, el Consumo y las Transacciones	Cobro en término	Efectivo	1111-Efectivo	1124-Ingresos por Recuperar a Corto Plazo	001
13-impuestos Sobre la Producción, el Consumo y las Transacciones	Convenio de parcialidades o diferido	Efectivo	1111-Efectivo	1124-Ingresos por Recuperar a Corto Plazo	001
13-impuestos Sobre la Producción, el Consumo y las Transacciones	Cobro extemporáneo	Efectivo	1111-Efectivo	1124-Ingresos por Recuperar a Corto Plazo	001
16-impuestos Ecológicos	Convenio de parcialidades o diferido	Efectivo	1111-Efectivo	1124-Ingresos por Recuperar a Corto Plazo	001
15-impuestos Sobre Nóminas y Asimilables	Cobro en término	Efectivo	1111-Efectivo	1124-Ingresos por Recuperar a Corto Plazo	001
15-impuestos Sobre Nóminas y Asimilables	Convenio de parcialidades o diferido	Efectivo	1111-Efectivo	1124-Ingresos por Recuperar a Corto Plazo	001
15-impuestos Sobre Nóminas y Asimilables	Cobro extemporáneo	Efectivo	1111-Efectivo	1124-Ingresos por Recuperar a Corto Plazo	001

Página 2 de 25

5°C Soleado

Buscar

01:43 p. m. 06/02/2024

Contabilidad Gubernamental

75 %

3/26

Exportar solo datos Exportar

Ejercicio 2023

Matriz de Conversión B.2-Matriz Ingresos Recaudado Activa

Concepto del Tipo de Ingreso - CRI	Características	Medio de Recaudación o Percepción	Cuenta Contable		Versión
			Cargo	Abono	
14-impuestos al Comercio Exterior	Cobro extemporáneo	Efectivo	1111-Efectivo	1124-Ingresos por Recuperar a Corto Plazo	001
14-impuestos al Comercio Exterior	Resolución judicial	Efectivo	1111-Efectivo	1124-Ingresos por Recuperar a Corto Plazo	001
17-Accessorios de Impuestos	Convenio de parcialidades o diferido	Efectivo	1111-Efectivo	1124-Ingresos por Recuperar a Corto Plazo	001
17-Accessorios de impuestos	Cobro extemporáneo	Efectivo	1111-Efectivo	1124-Ingresos por Recuperar a Corto Plazo	001
16-impuestos Ecológicos	Cobro extemporáneo	Efectivo	1111-Efectivo	1124-Ingresos por Recuperar a Corto Plazo	001
16-impuestos Ecológicos	Resolución judicial	Efectivo	1111-Efectivo	1124-Ingresos por Recuperar a Corto Plazo	001
15-impuestos Sobre Nóminas y Asimilables	Resolución judicial	Efectivo	1111-Efectivo	1124-Ingresos por Recuperar a Corto Plazo	001
16-impuestos Ecológicos	Cobro en término	Efectivo	1111-Efectivo	1124-Ingresos por Recuperar a Corto Plazo	001
18-Otros Impuestos	Cobro extemporáneo	Efectivo	1111-Efectivo	1124-Ingresos por Recuperar a Corto Plazo	001
18-Otros Impuestos	Resolución judicial	Efectivo	1111-Efectivo	1124-Ingresos por Recuperar a Corto Plazo	001
17-Accessorios de impuestos	Resolución judicial	Efectivo	1111-Efectivo	1124-Ingresos por Recuperar a Corto Plazo	001
18-Otros Impuestos	Cobro en término	Efectivo	1111-Efectivo	1124-Ingresos por Recuperar a Corto Plazo	001
18-Otros Impuestos	Convenio de parcialidades o diferido	Efectivo	1111-Efectivo	1124-Ingresos por Recuperar a Corto Plazo	001
17-Accessorios de Impuestos	Cobro en término	Efectivo	1111-Efectivo	1124-Ingresos por Recuperar a Corto Plazo	001

Página 3 de 26

5°C Soleado

Buscar

01:43 p. m. 06/02/2024

Contabilidad Gubernamental

75 %

4/26

Exportar solo datos Exportar

Ejercicio 2023

Matriz de Conversión B.2-Matriz Ingresos Recaudado Activa

Concepto del Tipo de Ingreso - CRI	Características	Medio de Recaudación o Percepción	Cuenta Contable		Versión
			Cargo	Abono	
19-impuestos no Comprendidos en la Ley de Ingresos Vigente, Causados en Ejercicios Fiscales Anteriores Pendientes de Liquidación o Pago	Resolución judicial	Efectivo	1111-Efectivo	1124-Ingresos por Recuperar a Corto Plazo	001
21-Aportaciones para Fondos de Vivienda	Cobro en término	Efectivo	1111-Efectivo	1124-Ingresos por Recuperar a Corto Plazo	001
21-Aportaciones para Fondos de Vivienda	Convenio de parcialidades o diferido	Efectivo	1111-Efectivo	1124-Ingresos por Recuperar a Corto Plazo	001
19-impuestos no Comprendidos en la Ley de Ingresos Vigente, Causados en Ejercicios Fiscales Anteriores Pendientes de Liquidación o Pago	Cobro en término	Efectivo	1111-Efectivo	1124-Ingresos por Recuperar a Corto Plazo	001
19-impuestos no Comprendidos en la Ley de Ingresos Vigente, Causados en Ejercicios Fiscales Anteriores Pendientes de Liquidación o Pago	Convenio de parcialidades o diferido	Efectivo	1111-Efectivo	1124-Ingresos por Recuperar a Corto Plazo	001
19-impuestos no Comprendidos en la Ley de Ingresos Vigente, Causados en Ejercicios Fiscales Anteriores Pendientes de Liquidación o Pago	Cobro extemporáneo	Efectivo	1111-Efectivo	1124-Ingresos por Recuperar a Corto Plazo	001
23-Cuotas de Ahorro para el Retiro	Convenio de parcialidades o diferido	Efectivo	1111-Efectivo	1124-Ingresos por Recuperar a Corto Plazo	001

Página 4 de 26

5°C Soleado

Buscar

01:44 p. m. 06/02/2024

Contabilidad Gubernamental

75%

5/26

Exportar solo datos Exportar

Ejercicio 2023

Matriz de Conversión B.2-Matriz Ingresos Recaudado Activa

Concepto del Tipo de Ingreso - CRI	Características	Medio de Recaudación o Percepción	Cuenta Contable		Versión
			Cargo	Abono	
22-Cuotas para la Seguridad Social	Cobro en término	Efectivo	1111-Efectivo	1124-Ingresos por Recuperar a Corto Plazo	001
22-Cuotas para la Seguridad Social	Convenio de parcialidades o diferido	Efectivo	1111-Efectivo	1124-Ingresos por Recuperar a Corto Plazo	001
22-Cuotas para la Seguridad Social	Cobro extemporáneo	Efectivo	1111-Efectivo	1124-Ingresos por Recuperar a Corto Plazo	001
21-Aportaciones para Fondos de Vivienda	Cobro extemporáneo	Efectivo	1111-Efectivo	1124-Ingresos por Recuperar a Corto Plazo	001
21-Aportaciones para Fondos de Vivienda	Resolución judicial	Efectivo	1111-Efectivo	1124-Ingresos por Recuperar a Corto Plazo	001
24-Otras Cuotas y Aportaciones para la Seguridad Social	Convenio de parcialidades o diferido	Efectivo	1111-Efectivo	1124-Ingresos por Recuperar a Corto Plazo	001
24-Otras Cuotas y Aportaciones para la Seguridad Social	Cobro extemporáneo	Efectivo	1111-Efectivo	1124-Ingresos por Recuperar a Corto Plazo	001
23-Cuotas de Ahorro para el Retiro	Cobro extemporáneo	Efectivo	1111-Efectivo	1124-Ingresos por Recuperar a Corto Plazo	001
23-Cuotas de Ahorro para el Retiro	Resolución judicial	Efectivo	1111-Efectivo	1124-Ingresos por Recuperar a Corto Plazo	001
22-Cuotas para la Seguridad Social	Resolución judicial	Efectivo	1111-Efectivo	1124-Ingresos por Recuperar a Corto Plazo	001
23-Cuotas de Ahorro para el Retiro	Cobro en término	Efectivo	1111-Efectivo	1124-Ingresos por Recuperar a Corto Plazo	001
25-Accessorios de Cuotas y Aportaciones de Seguridad Social	Cobro extemporáneo	Efectivo	1111-Efectivo	1124-Ingresos por Recuperar a Corto Plazo	001
25-Accessorios de Cuotas y Aportaciones de Seguridad Social	Resolución judicial	Efectivo	1111-Efectivo	1124-Ingresos por Recuperar a Corto Plazo	001
24-Otras Cuotas y Aportaciones para la Seguridad Social	Resolución judicial	Efectivo	1111-Efectivo	1124-Ingresos por Recuperar a Corto Plazo	001

Página 5 de 26

5°C Soledad

Buscar

01:44 p. m. 06/02/2024

Contabilidad Gubernamental

75%

6/26

Exportar solo datos Exportar

Ejercicio 2023

Matriz de Conversión B.2-Matriz Ingresos Recaudado Activa

Concepto del Tipo de Ingreso - CRI	Características	Medio de Recaudación o Percepción	Cuenta Contable		Versión
			Cargo	Abono	
25-Accessorios de Cuotas y Aportaciones de Seguridad Social	Cobro en término	Efectivo	1111-Efectivo	1124-Ingresos por Recuperar a Corto Plazo	001
25-Accessorios de Cuotas y Aportaciones de Seguridad Social	Convenio de parcialidades o diferido	Efectivo	1111-Efectivo	1124-Ingresos por Recuperar a Corto Plazo	001
24-Otras Cuotas y Aportaciones para la Seguridad Social	Cobro en término	Efectivo	1111-Efectivo	1124-Ingresos por Recuperar a Corto Plazo	001
41-Derechos por el Uso, Goteo, Aprovechamiento o Explotación de Bienes de Dominio Público	Convenio de parcialidades o diferido	Efectivo	1111-Efectivo	1124-Ingresos por Recuperar a Corto Plazo	001
41-Derechos por el Uso, Goteo, Aprovechamiento o Explotación de Bienes de Dominio Público	Cobro extemporáneo	Efectivo	1111-Efectivo	1124-Ingresos por Recuperar a Corto Plazo	001
41-Derechos por el Uso, Goteo, Aprovechamiento o Explotación de Bienes de Dominio Público	Resolución judicial	Efectivo	1111-Efectivo	1124-Ingresos por Recuperar a Corto Plazo	001
31-Contribuciones de Mejoras por Obras Pùblicas	Cobro en término	Efectivo	1111-Efectivo	1124-Ingresos por Recuperar a Corto Plazo	001

Página 6 de 26

5°C Soledad

Buscar

01:44 p. m. 06/02/2024

Contabilidad Gubernamental

7/26

Exportar solo datos Exportar

Ejercicio 2023

Matriz de Conversión B.2-Matriz Ingresos Recaudado Activa

Concepto del Tipo de Ingreso - CRI	Características	Medio de Recaudación o Percepción	Cuenta Contable		Versión
			Cargo	Abono	
39-Contribuciones de Mejoras no Comprendidas en la Ley de Ingresos Vigente, Causadas en Ejercicios Fiscales Anteriores Pendientes de Liquidación o Pago	Cobro en término	Efectivo	1111-Efectivo	1124-Ingresos por Recuperar a Corto Plazo	001
41-Derechos por el Uso, Goce, Aprovechamiento o Explotación de Bienes de Dominio Público	Cobro en término	Efectivo	1111-Efectivo	1124-Ingresos por Recuperar a Corto Plazo	001
43-Derechos por Prestación de Servicios	Resolución judicial	Efectivo	1111-Efectivo	1124-Ingresos por Recuperar a Corto Plazo	001
44-Otros Derechos	Cobro en término	Efectivo	1111-Efectivo	1124-Ingresos por Recuperar a Corto Plazo	001
44-Otros Derechos	Convenio de parcialidades o diferido	Efectivo	1111-Efectivo	1124-Ingresos por Recuperar a Corto Plazo	001
43-Derechos por Prestación de Servicios	Cobro en término	Efectivo	1111-Efectivo	1124-Ingresos por Recuperar a Corto Plazo	001
43-Derechos por Prestación de Servicios	Convenio de parcialidades o diferido	Efectivo	1111-Efectivo	1124-Ingresos por Recuperar a Corto Plazo	001
45-Derechos por Prestación de Servicios	Cobro extemporáneo	Efectivo	1111-Efectivo	1124-Ingresos por Recuperar a Corto Plazo	001
45-Accessorios de Derechos	Convenio de parcialidades o diferido	Efectivo	1111-Efectivo	1124-Ingresos por Recuperar a Corto Plazo	001
45-Accessorios de Derechos	Cobro extemporáneo	Efectivo	1111-Efectivo	1124-Ingresos por Recuperar a Corto Plazo	001
45-Accessorios de Derechos	Resolución judicial	Efectivo	1111-Efectivo	1124-Ingresos por Recuperar a Corto Plazo	001

Página 7 de 26

5°C Soledad

Buscar

01:44 p. m. 06/02/2024

Contabilidad Gubernamental

8/26

Exportar solo datos Exportar

Ejercicio 2023

Matriz de Conversión B.2-Matriz Ingresos Recaudado Activa

Concepto del Tipo de Ingreso - CRI	Características	Medio de Recaudación o Percepción	Cuenta Contable		Versión
			Cargo	Abono	
44-Otros Derechos	Cobro extemporáneo	Efectivo	1111-Efectivo	1124-Ingresos por Recuperar a Corto Plazo	001
44-Otros Derechos	Resolución judicial	Efectivo	1111-Efectivo	1124-Ingresos por Recuperar a Corto Plazo	001
45-Accessorios de Derechos	Cobro en término	Efectivo	1111-Efectivo	1124-Ingresos por Recuperar a Corto Plazo	001
49-Derechos no Comprendidos en la Ley de Ingresos Vigente, Causados en Ejercicios Fiscales Anteriores Pendientes de Liquidación o Pago	Resolución judicial	Efectivo	1111-Efectivo	1124-Ingresos por Recuperar a Corto Plazo	001
51-Productos	Cobro en término	Efectivo	1111-Efectivo	1124-Ingresos por Recuperar a Corto Plazo	001
59-Productos no Comprendidos en la Ley de Ingresos Vigente, Causados en Ejercicios Fiscales Anteriores Pendientes de Liquidación o Pago	Cobro en término	Efectivo	1111-Efectivo	1124-Ingresos por Recuperar a Corto Plazo	001
49-Derechos no Comprendidos en la Ley de Ingresos Vigente, Causados en Ejercicios Fiscales Anteriores Pendientes de Liquidación o Pago	Cobro en término	Efectivo	1111-Efectivo	1124-Ingresos por Recuperar a Corto Plazo	001
49-Derechos no Comprendidos en la Ley de Ingresos Vigente, Causados en Ejercicios Fiscales Anteriores Pendientes de Liquidación o Pago	Convenio de parcialidades o diferido	Efectivo	1111-Efectivo	1124-Ingresos por Recuperar a Corto Plazo	001

Página 8 de 26

5°C Soledad

Buscar

01:45 p. m. 06/02/2024

Contabilidad Gubernamental

75 %

9/26

Exportar solo datos Exportar

Ejercicio 2022

Activa

B.2-Matriz Ingresos Recaudado

Matriz de Conversión

Concepto del Tipo de Ingreso - CRI	Características	Medio de Recaudación o Percepción	Cuenta Contable		Versión
			Cargo	Abono	
48-Derechos no Comprendidos en la Ley de Ingresos Vigente. Causados en Ejercicios Fiscales Anteriores Pendientes de Liquidación o Pago	Cobro extemporáneo	Efectivo	1111-Efectivo	1124-Ingresos por Recuperar a Corto Plazo	001
11-impuestos Sobre los Ingresos	Cobro en término	Efectivo	1111-Efectivo	1124-Ingresos por Recuperar a Corto Plazo	001
11-impuestos Sobre los Ingresos	Convenio de parcialidades o diferido	Efectivo	1111-Efectivo	1124-Ingresos por Recuperar a Corto Plazo	001
11-impuestos Sobre los Ingresos	Cobro extemporáneo	Efectivo	1111-Efectivo	1124-Ingresos por Recuperar a Corto Plazo	001
61-Aprovechamientos	Cobro en término	Efectivo	1111-Efectivo	1124-Ingresos por Recuperar a Corto Plazo	001
63-Accesos de Aprovechamientos	Cobro en término	Efectivo	1111-Efectivo	1124-Ingresos por Recuperar a Corto Plazo	001
68-Aprovechamientos no Comprendidos en la Ley de Ingresos Vigente. Causados en Ejercicios Fiscales Anteriores Pendientes de Liquidación o Pago	Cobro en término	Efectivo	1111-Efectivo	1124-Ingresos por Recuperar a Corto Plazo	001
73-Ingresos por Venta de Bienes y Prestación de Servicios de Entidades Paraestatales y Fideicomisos No Empresariales y No Financieros	Cobro en parcialidades o diferido	Efectivo	1111-Efectivo	1122-Cuentas por Cobrar a Corto Plazo	001

Página 9 de 26

5°C Soledad

Buscar

01:45 p. m. 06/02/2024

Contabilidad Gubernamental

75 %

10/26

Exportar solo datos Exportar

Ejercicio 2022

Activa

B.2-Matriz Ingresos Recaudado

Matriz de Conversión

Concepto del Tipo de Ingreso - CRI	Características	Medio de Recaudación o Percepción	Cuenta Contable		Versión
			Cargo	Abono	
74-Ingresos por Venta de Bienes y Prestación de Servicios de Entidades Paraestatales Empresariales No Financieros con Participación Estatal Mayoritaria	Cobro en una sola exhibición	Efectivo	1111-Efectivo	1122-Cuentas por Cobrar a Corto Plazo	001
74-Ingresos por Venta de Bienes y Prestación de Servicios de Entidades Paraestatales Empresariales No Financieros con Participación Estatal Mayoritaria	Cobro en parcialidades o diferido	Efectivo	1111-Efectivo	1122-Cuentas por Cobrar a Corto Plazo	001
72-Ingresos por Venta de Bienes y Prestación de Servicios de Empresas Productivas del Estado	Cobro en una sola exhibición	Efectivo	1111-Efectivo	1122-Cuentas por Cobrar a Corto Plazo	001
72-Ingresos por Venta de Bienes y Prestación de Servicios de Empresas Productivas del Estado	Cobro en parcialidades o diferido	Efectivo	1111-Efectivo	1122-Cuentas por Cobrar a Corto Plazo	001

Página 10 de 26

5°C Soledad

Buscar

01:45 p. m. 06/02/2024

Contabilidad Gubernamental

75 % 11/26 Exportar solo datos Exportar

Ejercicio 2023

Matriz de Conversión B.2-Matriz Ingresos Recaudado Activa

Concepto del Tipo de Ingreso - CRI	Características	Medio de Recaudación o Percepción	Cuenta Contable		Versión
			Cargo	Abono	
73-Ingresos por Venta de Bienes y Prestación de Servicios de Entidades Paraestatales y Fideicomiso No Empresariales y No Financieros	Cobro en una sola exhibición	Efectivo	1111-Efectivo	1122-Cuentas por Cobrar a Corto Plazo	001
76-Ingresos por Venta de Bienes y Prestación de Servicios de Entidades Paraestatales Empresariales Financieras No Monetarias con Participación Estatal Mayoritaria	Cobro en parcialidades o diferido	Efectivo	1111-Efectivo	1122-Cuentas por Cobrar a Corto Plazo	001
77-Ingresos por Venta de Bienes y Prestación de Servicios de Fideicomiso Financieros Públicos con Participación Estatal Mayoritaria	Cobro en una sola exhibición	Efectivo	1111-Efectivo	1122-Cuentas por Cobrar a Corto Plazo	001
77-Ingresos por Venta de Bienes y Prestación de Servicios de Fideicomiso Financieros Públicos con Participación Estatal Mayoritaria	Cobro en parcialidades o diferido	Efectivo	1111-Efectivo	1122-Cuentas por Cobrar a Corto Plazo	001

Página 11 de 25

5°C Soledad

Buscar

01:45 p. m. 06/02/2024