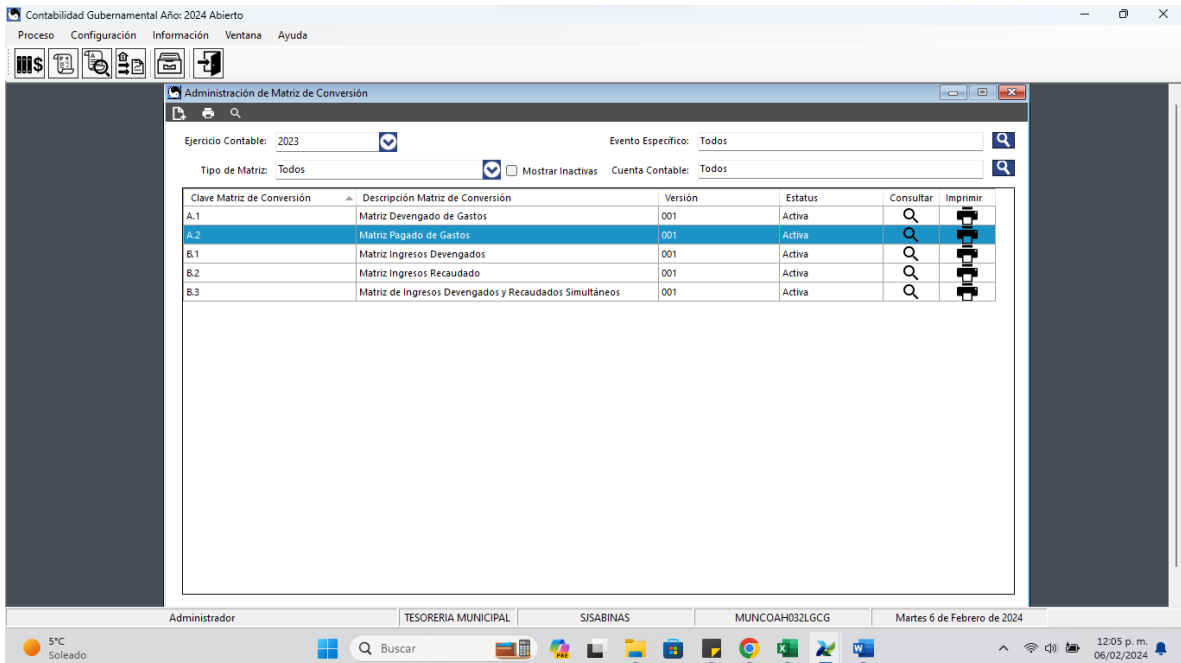
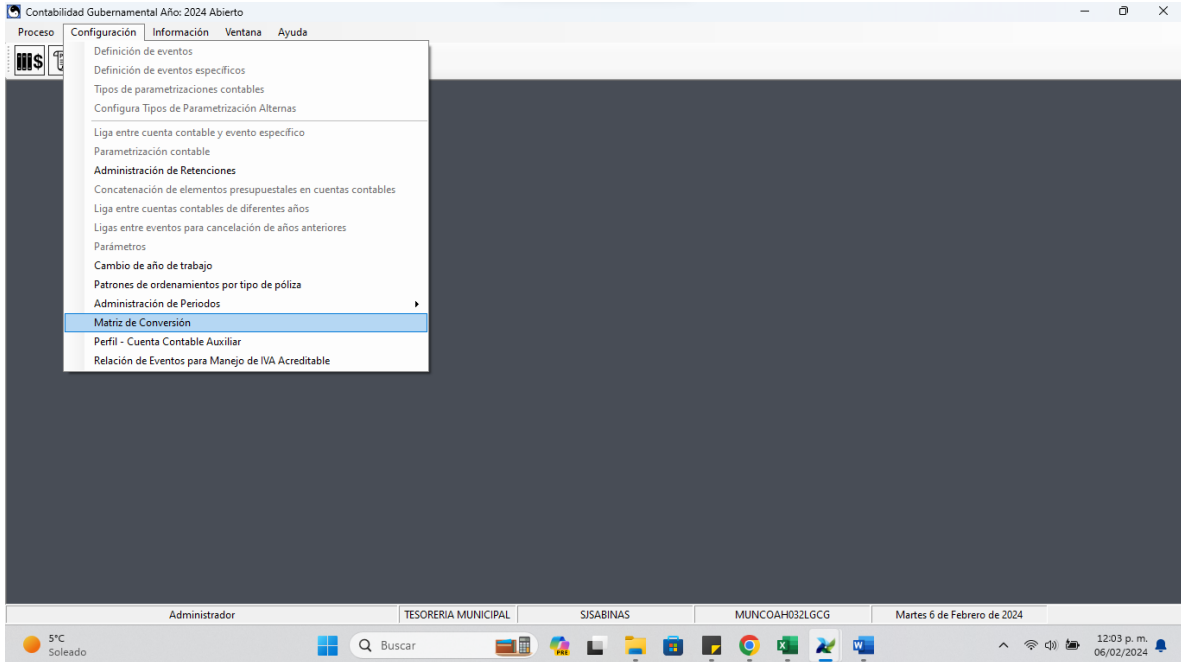


## A.1.4 Dispone de la Matriz Pagado de Gastos



Contabilidad Gubernamental Año: 2024 Abierto

Proceso Configuración Información Ventana Ayuda

Matriz de Conversión

Ejercicio Contable: 2024      Estado: Activa

Tipo de Matriz: A.2-Matriz Pagado de Gastos      Versión: 001

Objeto del Gasto	Tipo de Gasto	Características	Medio de Pago	Cuenta Contable Cargo	Cuenta Contable Al
11100-Dietas	Gasto Corriente		Banco Moned....	2111-Servicios Personales por Pagar a Corto...	1112-Bancos/Tesore
11100-Dietas	Gasto Corriente		Banco Moned....	2111-Servicios Personales por Pag...	2111-Servicios Personales por Pagar a Corto Plazo
11200-Haberes	Gasto Corriente		Banco Moned....	2111-Servicios Personales por Pagar a Corto ...	1112-Bancos/Tesore
11200-Haberes	Gasto Corriente		Banco Moned....	2111-Servicios Personales por Pagar a Corto ...	1112-Bancos/Tesore
11300-Sueldos Base Al Personal Pe...	Gasto Corriente		Banco Moned....	2111-Servicios Personales por Pagar a Corto ...	1112-Bancos/Tesore
11300-Sueldos Base Al Personal Pe...	Gasto Corriente		Banco Moned....	2111-Servicios Personales por Pagar a Corto ...	1112-Bancos/Tesore
12200-Sueldos Base Al Personal Ev...	Gasto Corriente		Banco Moned....	2111-Servicios Personales por Pagar a Corto ...	1112-Bancos/Tesore
12200-Sueldos Base Al Personal Ev...	Gasto Corriente		Banco Moned....	2111-Servicios Personales por Pagar a Corto ...	1112-Bancos/Tesore
13100-Primas Por Años De Servicio...	Gasto Corriente		Banco Moned....	2111-Servicios Personales por Pagar a Corto ...	1112-Bancos/Tesore
13100-Primas Por Años De Servicio...	Gasto Corriente		Banco Moned....	2111-Servicios Personales por Pagar a Corto ...	1112-Bancos/Tesore
11400-Remuneraciones Por Adscri...	Gasto Corriente		Banco Moned....	2111-Servicios Personales por Pagar a Corto ...	1112-Bancos/Tesore
11400-Remuneraciones Por Adscri...	Gasto Corriente		Banco Moned....	2111-Servicios Personales por Pagar a Corto ...	1112-Bancos/Tesore
12100-Honorarios Asimilables A Sa...	Gasto Corriente		Banco Moned....	2111-Servicios Personales por Pagar a Corto ...	1112-Bancos/Tesore
12100-Honorarios Asimilables A Sa...	Gasto Corriente		Banco Moned....	2111-Servicios Personales por Pagar a Corto ...	1112-Bancos/Tesore
13400-Compensaciones	Gasto Corriente		Banco Moned....	2111-Servicios Personales por Pagar a Corto ...	1112-Bancos/Tesore
13400-Compensaciones	Gasto Corriente		Banco Moned....	2111-Servicios Personales por Pagar a Corto ...	1112-Bancos/Tesore
12300-Retribuciones Por Servicios ...	Gasto Corriente		Banco Moned....	2111-Servicios Personales por Pagar a Corto ...	1112-Bancos/Tesore
12300-Retribuciones Por Servicios ...	Gasto Corriente		Banco Moned....	2111-Servicios Personales por Pagar a Corto ...	1112-Bancos/Tesore
12400-Retribución A Los Represent...	Gasto Corriente		Banco Moned....	2111-Servicios Personales por Pagar a Corto ...	1112-Bancos/Tesore
12400-Retribución A Los Represent...	Gasto Corriente		Banco Moned....	2111-Servicios Personales por Pagar a Corto ...	1112-Bancos/Tesore

Administrador      TESORERIA MUNICIPAL      SISABINAS      MUNCOAH032LGGC      Martes 6 de Febrero de 2024

5°C Soleado      Buscar      12:07 p. m. 06/02/2024

File print preview: "C:\biif\vrpt\contaPolizaListado.rpt"

Main Report

Municipio de San Juan de Sabinas

PÓLIZA CONTABLE

Tipo Póliza: EGRESO      No.Sol: 1818      F. Afectación: 13-oct-2023      No.Póliza: 1830

Cheque: 14

Concepto: PAGO DE NÓMINA SEGURIDAD PÚBLICA BOMBEROS, TRÁNSITO Y PROTECCIÓN CIVIL 13 OCTUBRE 2023 (CHEQ 14 DELA CTA SANTANDER 18000250349 FORTAMUN 2023)

Beneficiario: MUNICIPIO DE SAN JUAN DE SABINAS

CUENTA	DESCRIPCIÓN	DEBE	HABER
027-11301	Presupuesto De Egresos Pagado - Sueldos Base	\$62,478.00	\$0.00
026-11301	Presupuesto De Egresos Ejercido - Sueldos Base	\$0.00	\$62,478.00
211111 PS0010	Servicios Personales Por Pagar A Corto Plazo - Prestadores De Servicio - MUNICIPIO DE SAN JUAN DE SABINAS	\$59,264.00	\$0.00
1112105 CB0145	Banco Moneda Nacional - Cuentas Bancarias - SANTANDER 18000250349 FORTAMUN 2023	\$0.00	\$59,264.00
<b>Sumas Iguales:</b>		<b>\$121,742.00</b>	<b>\$121,742.00</b>

Current Page No: 1      Total Page No: 1      Zoom Factor: 100%

5°C Soleado      Buscar      12:16 p. m. 06/02/2024

Contabilidad Gubernamental

Municipio de SAN JUAN DE SABINA

TESORERIA MUNICIPAL

Matriz de Conversión

Ejercicio 2023

A.24:Matriz Pagado de Gastos

Activa

Objeto del Gasto	Tipo Gasto	Características	Medio de Pago	Cuenta Contable		Versión
				Cargo	Abono	
11100-Dietas	Gasto Comiente		Banco Moned. Nac.	211-Servicios Personales por Pagar a Corto Plazo	1112- Bancos/Tesorería	001
11100-Dietas	Gasto Comiente		Banco Moned. Ext.	211-Servicios Personales por Pagar a Corto Plazo	1112- Bancos/Tesorería	001
11200-Haberes	Gasto Comiente		Banco Moned. Nac.	211-Servicios Personales por Pagar a Corto Plazo	1112- Bancos/Tesorería	001
11200-Haberes	Gasto Comiente		Banco Moned. Ext.	211-Servicios Personales por Pagar a Corto Plazo	1112- Bancos/Tesorería	001
11300-Sueltos Base Al Personal Permanente	Gasto Comiente		Banco Moned. Nac.	211-Servicios Personales por Pagar a Corto Plazo	1112- Bancos/Tesorería	001
11300-Sueltos Base Al Personal Permanente	Gasto Comiente		Banco Moned. Ext.	211-Servicios Personales por Pagar a Corto Plazo	1112- Bancos/Tesorería	001
12200-Sueltos Base Al Personal Eventual	Gasto Comiente		Banco Moned. Nac.	211-Servicios Personales por Pagar a Corto Plazo	1112- Bancos/Tesorería	001
12200-Sueltos Base Al Personal Eventual	Gasto Comiente		Banco Moned. Ext.	211-Servicios Personales por Pagar a Corto Plazo	1112- Bancos/Tesorería	001
13100-Primas Por Años De Servicios Efectivos Prestados	Gasto Comiente		Banco Moned. Nac.	211-Servicios Personales por Pagar a Corto Plazo	1112- Bancos/Tesorería	001
13100-Primas Por Años De Servicios Efectivos Prestados	Gasto Comiente		Banco Moned. Ext.	211-Servicios Personales por Pagar a Corto Plazo	1112- Bancos/Tesorería	001
11400-Remuneraciones Por Adscripción Laboral En El Extranjero	Gasto Comiente		Banco Moned. Nac.	211-Servicios Personales por Pagar a Corto Plazo	1112- Bancos/Tesorería	001

5°C Soleado

12:19 p. m. 06/02/2024

Contabilidad Gubernamental

Municipio de SAN JUAN DE SABINA

TESORERIA MUNICIPAL

Matriz de Conversión

Ejercicio 2023

A.24:Matriz Pagado de Gastos

Activa

Objeto del Gasto	Tipo Gasto	Características	Medio de Pago	Cuenta Contable		Versión
				Cargo	Abono	
11400-Remuneraciones Por Adscripción Laboral En El Extranjero	Gasto Comiente		Banco Moned. Ext.	211-Servicios Personales por Pagar a Corto Plazo	1112- Bancos/Tesorería	001
12100-Honorarios Asimilados A Salarios	Gasto Comiente		Banco Moned. Nac.	211-Servicios Personales por Pagar a Corto Plazo	1112- Bancos/Tesorería	001
12100-Honorarios Asimilados A Salarios	Gasto Comiente		Banco Moned. Ext.	211-Servicios Personales por Pagar a Corto Plazo	1112- Bancos/Tesorería	001
13400-Compensaciones	Gasto Comiente		Banco Moned. Nac.	211-Servicios Personales por Pagar a Corto Plazo	1112- Bancos/Tesorería	001
13400-Compensaciones	Gasto Comiente		Banco Moned. Ext.	211-Servicios Personales por Pagar a Corto Plazo	1112- Bancos/Tesorería	001
12300-Retribuciones Por Servicios De Caracter Social	Gasto Comiente		Banco Moned. Nac.	211-Servicios Personales por Pagar a Corto Plazo	1112- Bancos/Tesorería	001
12300-Retribuciones Por Servicios De Caracter Social	Gasto Comiente		Banco Moned. Ext.	211-Servicios Personales por Pagar a Corto Plazo	1112- Bancos/Tesorería	001
12400-Retribución A Los Representantes De Los Trabajadores Y De Los Patronos En La Junta De Conciliación Y Arbitraje	Gasto Comiente		Banco Moned. Nac.	211-Servicios Personales por Pagar a Corto Plazo	1112- Bancos/Tesorería	001
12400-Retribución A Los Representantes De Los Trabajadores Y De Los Patronos En La Junta De Conciliación Y Arbitraje	Gasto Comiente		Banco Moned. Ext.	211-Servicios Personales por Pagar a Corto Plazo	1112- Bancos/Tesorería	001

5°C Soleado

12:19 p. m. 06/02/2024

Contabilidad Gubernamental

Municipio de SAN JUAN DE SABANA  
TESORERIA MUNICIPAL  
Matriz de Conversion  
Enero 2023

3/73

Exportar solo datos Exportar

Matriz de Conversion: A.24:Matriz Pagado de Gastos Activa

Objeto del Gasto	Tipo Gasto	Características	Medio de Pago	Cuenta Contable		Versión
				Cargo	Abono	
13700-Honorarios Especiales	Gasto Comente		Banco Moned. Nac.	211-Servicios Personales por Pagar a Corto Plazo	1112- Bancos/Tesorería	001
13700-Honorarios Especiales	Gasto Comente		Banco Moned. Extr.	211-Servicios Personales por Pagar a Corto Plazo	1112- Bancos/Tesorería	001
13200-Primas De Vacaciones Dominical Y Gratificación De Fin De Año	Gasto Comente		Banco Moned. Nac.	211-Servicios Personales por Pagar a Corto Plazo	1112- Bancos/Tesorería	001
13200-Primas De Vacaciones Dominical Y Gratificación De Fin De Año	Gasto Comente		Banco Moned. Extr.	211-Servicios Personales por Pagar a Corto Plazo	1112- Bancos/Tesorería	001
13300-Horas Extraordinarias	Gasto Comente		Banco Moned. Nac.	211-Servicios Personales por Pagar a Corto Plazo	1112- Bancos/Tesorería	001
13300-Horas Extraordinarias	Gasto Comente		Banco Moned. Extr.	211-Servicios Personales por Pagar a Corto Plazo	1112- Bancos/Tesorería	001
14200-Aportaciones A Vivienda	Gasto Comente		Banco Moned. Nac.	211-Servicios Personales por Pagar a Corto Plazo	1112- Bancos/Tesorería	001
14200-Aportaciones A Vivienda	Gasto Comente		Banco Moned. Extr.	211-Servicios Personales por Pagar a Corto Plazo	1112- Bancos/Tesorería	001
13500-Sobrehabers	Gasto Comente		Banco Moned. Nac.	211-Servicios Personales por Pagar a Corto Plazo	1112- Bancos/Tesorería	001
13500-Sobrehabers	Gasto Comente		Banco Moned. Extr.	211-Servicios Personales por Pagar a Corto Plazo	1112- Bancos/Tesorería	001

5°C Soleado

Buscar

12:20 p. m. 06/02/2024

Contabilidad Gubernamental

Municipio de SAN JUAN DE SABANA  
TESORERIA MUNICIPAL  
Matriz de Conversion  
Enero 2023

4/73

Exportar solo datos Exportar

Matriz de Conversion: A.24:Matriz Pagado de Gastos Activa

Objeto del Gasto	Tipo Gasto	Características	Medio de Pago	Cuenta Contable		Versión
				Cargo	Abono	
13600-Asignaciones De Técnico, De Mando, Por Comisión, De Vuelo Y De Técnico Especial	Gasto Comente		Banco Moned. Nac.	211-Servicios Personales por Pagar a Corto Plazo	1112- Bancos/Tesorería	001
13600-Asignaciones De Técnico, De Mando, Por Comisión, De Vuelo Y De Técnico Especial	Gasto Comente		Banco Moned. Extr.	211-Servicios Personales por Pagar a Corto Plazo	1112- Bancos/Tesorería	001
15100-Cuotas Para El Fondo De Ahorro Y Fondo De Trabap.	Gasto Comente		Banco Moned. Nac.	211-Servicios Personales por Pagar a Corto Plazo	1112- Bancos/Tesorería	001
15100-Cuotas Para El Fondo De Ahorro Y Fondo De Trabap.	Gasto Comente		Banco Moned. Extr.	211-Servicios Personales por Pagar a Corto Plazo	1112- Bancos/Tesorería	001
13800-Participaciones Por Vigilancia En El Cumplimiento De Las Leyes Y Custodia De Valores	Gasto Comente		Banco Moned. Nac.	211-Servicios Personales por Pagar a Corto Plazo	1112- Bancos/Tesorería	001
13800-Participaciones Por Vigilancia En El Cumplimiento De Las Leyes Y Custodia De Valores	Gasto Comente		Banco Moned. Extr.	211-Servicios Personales por Pagar a Corto Plazo	1112- Bancos/Tesorería	001
14100-Aportaciones De Seguridad Social	Gasto Comente		Banco Moned. Nac.	211-Servicios Personales por Pagar a Corto Plazo	1112- Bancos/Tesorería	001

5°C Soleado

Buscar

12:20 p. m. 06/02/2024

Contabilidad Gubernamental

Municipio de SAN JUAN DE SABINA

TESORERIA MUNICIPAL

Matriz de Conversion

Enero 2023

5/73

Exportar solo datos Exportar

Matriz de Conversion: A.24 Matriz Pagado de Gastos Activa

Objeto del Gasto	Tipo Gasto	Características	Medio de Pago	Cuenta Contable		Versión
				Cargo	Abono	
14100-Aportaciones De Seguridad Social	Gasto Comente		Banco Moned. Extr.	211-Servicios Personales por Pagar a Corto Plazo	1112-Bancos/Tesorería	001
15400-Prestaciones Contractuales	Gasto Comente		Banco Moned. Nac.	211-Servicios Personales por Pagar a Corto Plazo	1112-Bancos/Tesorería	001
15400-Prestaciones Contractuales	Gasto Comente		Banco Moned. Extr.	211-Servicios Personales por Pagar a Corto Plazo	1112-Bancos/Tesorería	001
14300-Aportaciones al Sistema para el Retiro	Gasto Comente		Banco Moned. Nac.	211-Servicios Personales por Pagar a Corto Plazo	1112-Bancos/Tesorería	001
14300-Aportaciones al Sistema para el Retiro	Gasto Comente		Banco Moned. Extr.	211-Servicios Personales por Pagar a Corto Plazo	1112-Bancos/Tesorería	001
14400-Aportaciones Pam Seguros	Gasto Comente		Banco Moned. Nac.	211-Servicios Personales por Pagar a Corto Plazo	1112-Bancos/Tesorería	001
14400-Aportaciones Pam Seguros	Gasto Comente		Banco Moned. Extr.	211-Servicios Personales por Pagar a Corto Plazo	1112-Bancos/Tesorería	001
17100-Estimulos	Gasto Comente		Banco Moned. Nac.	211-Servicios Personales por Pagar a Corto Plazo	1112-Bancos/Tesorería	001
17100-Estimulos	Gasto Comente		Banco Moned. Extr.	211-Servicios Personales por Pagar a Corto Plazo	1112-Bancos/Tesorería	001
15200-Indemnizaciones	Gasto Comente		Banco Moned. Nac.	211-Servicios Personales por Pagar a Corto Plazo	1112-Bancos/Tesorería	001
15200-Indemnizaciones	Gasto Comente		Banco Moned. Extr.	211-Servicios Personales por Pagar a Corto Plazo	1112-Bancos/Tesorería	001
15300-Prestaciones Y Haberes De Retiro	Gasto Comente		Banco Moned. Nac.	211-Servicios Personales por Pagar a Corto Plazo	1112-Bancos/Tesorería	001
15300-Prestaciones Y Haberes De Retiro	Gasto Comente		Banco Moned. Extr.	211-Servicios Personales por Pagar a Corto Plazo	1112-Bancos/Tesorería	001

5°C Soleado

12:21 p. m. 06/02/2024

Contabilidad Gubernamental

Municipio de SAN JUAN DE SABINA

TESORERIA MUNICIPAL

Matriz de Conversion

Enero 2023

6/73

Exportar solo datos Exportar

Matriz de Conversion: A.24 Matriz Pagado de Gastos Activa

Objeto del Gasto	Tipo Gasto	Características	Medio de Pago	Cuenta Contable		Versión
				Cargo	Abono	
17200-Recompensas	Gasto Comente		Banco Moned. Nac.	211-Servicios Personales por Pagar a Corto Plazo	1112-Bancos/Tesorería	001
17200-Recompensas	Gasto Comente		Banco Moned. Extr.	211-Servicios Personales por Pagar a Corto Plazo	1112-Bancos/Tesorería	001
15500-Apoyos A La Capacitación De Los Servidores Públicos	Gasto Comente		Banco Moned. Nac.	211-Servicios Personales por Pagar a Corto Plazo	1112-Bancos/Tesorería	001
15500-Apoyos A La Capacitación De Los Servidores Públicos	Gasto Comente		Banco Moned. Extr.	211-Servicios Personales por Pagar a Corto Plazo	1112-Bancos/Tesorería	001
15900-Otros Prestaciones Sociales Y Económicas	Gasto Comente		Banco Moned. Nac.	211-Servicios Personales por Pagar a Corto Plazo	1112-Bancos/Tesorería	001
15900-Otros Prestaciones Sociales Y Económicas	Gasto Comente		Banco Moned. Extr.	211-Servicios Personales por Pagar a Corto Plazo	1112-Bancos/Tesorería	001
59900-Otros Activos Intangibles	Gasto de Capital		Banco Moned. Extr.	2112-Proveedores por Pagar a Corto Plazo	1112-Bancos/Tesorería	001
59600-Franquicias	Gasto de Capital		Banco Moned. Extr.	2112-Proveedores por Pagar a Corto Plazo	1112-Bancos/Tesorería	001
59700-Licencias Informáticas E Intelectuales	Gasto de Capital		Banco Moned. Nac.	2112-Proveedores por Pagar a Corto Plazo	1112-Bancos/Tesorería	001
59700-Licencias Informáticas E Intelectuales	Gasto de Capital		Banco Moned. Extr.	2112-Proveedores por Pagar a Corto Plazo	1112-Bancos/Tesorería	001
59800-Licencias Industriales, Comerciales Y Otras	Gasto de Capital		Banco Moned. Nac.	2112-Proveedores por Pagar a Corto Plazo	1112-Bancos/Tesorería	001

5°C Soleado

12:21 p. m. 06/02/2024

Contabilidad Gubernamental

Municipio de SAN JUAN DE SABASINA  
TESORERIA MUNICIPAL  
Matriz de Conversion  
Ejercicio 2023

7/73

Exportar solo datos Exportar

Objeto del Gasto	Tipo Gasto	Características	Medio de Pago	Cuenta Contable		Versión
				Cargo	Abono	
9500-Licencias Industriales, Comerciales Y Otras	Gasto de Capital		Banco Moned. Extr.	212-Proveedores por Pagar a Conto Plazo	1112-Bancos/Tesorería	001
21500-Material Impreso E Información Digital	Gasto Comente		Banco Moned. Nac.	212-Proveedores por Pagar a Conto Plazo	1112-Bancos/Tesorería	001
21500-Material Impreso E Información Digital	Gasto Comente		Banco Moned. Extr.	212-Proveedores por Pagar a Conto Plazo	1112-Bancos/Tesorería	001
21100-Materiales Utiles Y Equipos Menores De Oficina	Gasto Comente		Banco Moned. Nac.	212-Proveedores por Pagar a Conto Plazo	1112-Bancos/Tesorería	001
21100-Materiales Utiles Y Equipos Menores De Oficina	Gasto Comente		Banco Moned. Extr.	212-Proveedores por Pagar a Conto Plazo	1112-Bancos/Tesorería	001
21200-Materiales Y Utiles De Impresión Y Reproducción	Gasto Comente		Banco Moned. Nac.	212-Proveedores por Pagar a Conto Plazo	1112-Bancos/Tesorería	001
21200-Materiales Y Utiles De Impresión Y Reproducción	Gasto Comente		Banco Moned. Extr.	212-Proveedores por Pagar a Conto Plazo	1112-Bancos/Tesorería	001
21800-Materiales Para El Registro E Identificación De Bienes Y Personas	Gasto Comente		Banco Moned. Nac.	212-Proveedores por Pagar a Conto Plazo	1112-Bancos/Tesorería	001
21800-Materiales Para El Registro E Identificación De Bienes Y Personas	Gasto Comente		Banco Moned. Extr.	212-Proveedores por Pagar a Conto Plazo	1112-Bancos/Tesorería	001
21300-Material Estadístico Y Geográfico	Gasto Comente		Banco Moned. Nac.	212-Proveedores por Pagar a Conto Plazo	1112-Bancos/Tesorería	001
21300-Material Estadístico Y Geográfico	Gasto Comente		Banco Moned. Extr.	212-Proveedores por Pagar a Conto Plazo	1112-Bancos/Tesorería	001

5°C Soleado

12:22 p. m. 06/02/2024

Contabilidad Gubernamental

Municipio de SAN JUAN DE SABASINA  
TESORERIA MUNICIPAL  
Matriz de Conversion  
Ejercicio 2023

8/73

Exportar solo datos Exportar

Objeto del Gasto	Tipo Gasto	Características	Medio de Pago	Cuenta Contable		Versión
				Cargo	Abono	
21400-Materiales Utiles Y Equipos Menores De Tecnología De La Información Y Comunicaciones	Gasto Comente		Banco Moned. Nac.	212-Proveedores por Pagar a Conto Plazo	1112-Bancos/Tesorería	001
21400-Materiales Utiles Y Equipos Menores De Tecnología De La Información Y Comunicaciones	Gasto Comente		Banco Moned. Extr.	212-Proveedores por Pagar a Conto Plazo	1112-Bancos/Tesorería	001
22300-Utensilios para el Servicio de Alimentación	Gasto Comente		Banco Moned. Nac.	212-Proveedores por Pagar a Conto Plazo	1112-Bancos/Tesorería	001
22300-Utensilios para el Servicio de Alimentación	Gasto Comente		Banco Moned. Extr.	212-Proveedores por Pagar a Conto Plazo	1112-Bancos/Tesorería	001
21600-Material De Limpieza	Gasto Comente		Banco Moned. Nac.	212-Proveedores por Pagar a Conto Plazo	1112-Bancos/Tesorería	001
21600-Material De Limpieza	Gasto Comente		Banco Moned. Extr.	212-Proveedores por Pagar a Conto Plazo	1112-Bancos/Tesorería	001
21700-Materiales Y Utiles De Enseñanza	Gasto Comente		Banco Moned. Nac.	212-Proveedores por Pagar a Conto Plazo	1112-Bancos/Tesorería	001
21700-Materiales Y Utiles De Enseñanza	Gasto Comente		Banco Moned. Extr.	212-Proveedores por Pagar a Conto Plazo	1112-Bancos/Tesorería	001
23300-Productos De Papel, Cartón E Impresos Adquiridos Como Materia Prima	Gasto Comente		Banco Moned. Nac.	212-Proveedores por Pagar a Conto Plazo	1112-Bancos/Tesorería	001
23300-Productos De Papel, Cartón E Impresos Adquiridos Como Materia Prima	Gasto Comente		Banco Moned. Extr.	212-Proveedores por Pagar a Conto Plazo	1112-Bancos/Tesorería	001

5°C Soleado

12:22 p. m. 06/02/2024

Contabilidad Gubernamental

Municipio de SAN JUAN DE SABINA

TESORERIA MUNICIPAL

Matriz de Conversion

Ejercicio 2023

9/73

Exportar solo datos Exportar

Activa

A. 24 Matriz Pagado de Gastos

Matriz de Conversion:

Objeto del Gasto	Tipo Gasto	Características	Medio de Pago	Cuenta Contable		Versión
				Cargo	Abono	
21100-Productos Alimenticios para Personas	Gasto Comiente		Banco Moned. Nac.	2112- Proveedores por Pagar a Corto Plazo	1112- Bancos/ Tesorería	001
21100-Productos Alimenticios para Personas	Gasto Comiente		Banco Moned. Extr.	2112- Proveedores por Pagar a Corto Plazo	1112- Bancos/ Tesorería	001
22200-Productos Alimenticios para Animales	Gasto Comiente		Banco Moned. Nac.	2112- Proveedores por Pagar a Corto Plazo	1112- Bancos/ Tesorería	001
22200-Productos Alimenticios para Animales	Gasto Comiente		Banco Moned. Extr.	2112- Proveedores por Pagar a Corto Plazo	1112- Bancos/ Tesorería	001
23600-Productos Metálicos Y A Base De Metales No Metálicos Adquiridos Como Materia Prima	Gasto Comiente		Banco Moned. Nac.	2112- Proveedores por Pagar a Corto Plazo	1112- Bancos/ Tesorería	001
23600-Productos Metálicos Y A Base De Metales No Metálicos Adquiridos Como Materia Prima	Gasto Comiente		Banco Moned. Extr.	2112- Proveedores por Pagar a Corto Plazo	1112- Bancos/ Tesorería	001
23100-Productos Alimenticios, Agropecuarios Y Forestales Adquiridos Como Materia Prima	Gasto Comiente		Banco Moned. Nac.	2112- Proveedores por Pagar a Corto Plazo	1112- Bancos/ Tesorería	001
23100-Productos Alimenticios, Agropecuarios Y Forestales Adquiridos Como Materia Prima	Gasto Comiente		Banco Moned. Extr.	2112- Proveedores por Pagar a Corto Plazo	1112- Bancos/ Tesorería	001
23200-Insurnos Textiles Adquiridos Como Materia Prima	Gasto Comiente		Banco Moned. Nac.	2112- Proveedores por Pagar a Corto Plazo	1112- Bancos/ Tesorería	001

5°C Soleado

12:22 p. m. 06/02/2024

Contabilidad Gubernamental

Municipio de SAN JUAN DE SABINA

TESORERIA MUNICIPAL

Matriz de Conversion

Ejercicio 2023

10/73

Exportar solo datos Exportar

Activa

A. 24 Matriz Pagado de Gastos

Matriz de Conversion:

Objeto del Gasto	Tipo Gasto	Características	Medio de Pago	Cuenta Contable		Versión
				Cargo	Abono	
23200-Insurnos Textiles Adquiridos Como Materia Prima	Gasto Comiente		Banco Moned. Extr.	2112- Proveedores por Pagar a Corto Plazo	1112- Bancos/ Tesorería	001
23900-Cltos Productos Adquiridos Como Materia Prima	Gasto Comiente		Banco Moned. Nac.	2112- Proveedores por Pagar a Corto Plazo	1112- Bancos/ Tesorería	001
23900-Cltos Productos Adquiridos Como Materia Prima	Gasto Comiente		Banco Moned. Extr.	2112- Proveedores por Pagar a Corto Plazo	1112- Bancos/ Tesorería	001
23400-Combustibles, Lubrificantes, Aditivos, Carbón Y Sus Derivados Adquiridos Como Materia Prima	Gasto Comiente		Banco Moned. Nac.	2112- Proveedores por Pagar a Corto Plazo	1112- Bancos/ Tesorería	001
23400-Combustibles, Lubrificantes, Aditivos, Carbón Y Sus Derivados Adquiridos Como Materia Prima	Gasto Comiente		Banco Moned. Extr.	2112- Proveedores por Pagar a Corto Plazo	1112- Bancos/ Tesorería	001
23500-Productos Químicos, Farmacéuticos Y De Laboratorio Adquiridos Como Materia Prima	Gasto Comiente		Banco Moned. Nac.	2112- Proveedores por Pagar a Corto Plazo	1112- Bancos/ Tesorería	001
23500-Productos Químicos, Farmacéuticos Y De Laboratorio Adquiridos Como Materia Prima	Gasto Comiente		Banco Moned. Extr.	2112- Proveedores por Pagar a Corto Plazo	1112- Bancos/ Tesorería	001
24300-Cal. Vaso Y Productos De Vaso	Gasto Comiente		Banco Moned. Nac.	2112- Proveedores por Pagar a Corto Plazo	1112- Bancos/ Tesorería	001

5°C Soleado

12:23 p. m. 06/02/2024

Municipio de SAN JUAN DE BAGINNAS  
TESORERIA MUNICIPAL  
Matriz de Conversion  
Ene/2024

Matriz de Conversion				Cuenta Contable		Versión
Objeto del Gasto	Tipo Gasto	Características	Medio de Pago	Cargo	Abono	
24300-Cal, Yeso Y Productos De Yeso	Gasto Comente		Banco Moned. Extr.	2112- Proveedores por Pagar a Corto Plazo	1112- Bancos/ Tesorería	001
23700-Productos De Cuero, Piel, Plástico Y Hule Adquiridos Como Materia Prima	Gasto Comente		Banco Moned. Nac.	2112- Proveedores por Pagar a Corto Plazo	1112- Bancos/ Tesorería	001
23700-Productos De Cuero, Piel, Plástico Y Hule Adquiridos Como Materia Prima	Gasto Comente		Banco Moned. Extr.	2112- Proveedores por Pagar a Corto Plazo	1112- Bancos/ Tesorería	001
23300-Mensajes Adquiridos Para Su Comercialización	Gasto Comente		Banco Moned. Nac.	2112- Proveedores por Pagar a Corto Plazo	1112- Bancos/ Tesorería	001
23300-Mensajes Adquiridos Para Su Comercialización	Gasto Comente		Banco Moned. Extr.	2112- Proveedores por Pagar a Corto Plazo	1112- Bancos/ Tesorería	001
24600-Material Eléctrico Y Electrónico	Gasto Comente		Banco Moned. Nac.	2112- Proveedores por Pagar a Corto Plazo	1112- Bancos/ Tesorería	001
24600-Material Eléctrico Y Electrónico	Gasto Comente		Banco Moned. Extr.	2112- Proveedores por Pagar a Corto Plazo	1112- Bancos/ Tesorería	001
24100-Productos Minerales No Metálicos	Gasto Comente		Banco Moned. Nac.	2112- Proveedores por Pagar a Corto Plazo	1112- Bancos/ Tesorería	001
24100-Productos Minerales No Metálicos	Gasto Comente		Banco Moned. Extr.	2112- Proveedores por Pagar a Corto Plazo	1112- Bancos/ Tesorería	001
24200-Cemento Y Productos De Concreto	Gasto Comente		Banco Moned. Nac.	2112- Proveedores por Pagar a Corto Plazo	1112- Bancos/ Tesorería	001
24200-Cemento Y Productos De Concreto	Gasto Comente		Banco Moned. Extr.	2112- Proveedores por Pagar a Corto Plazo	1112- Bancos/ Tesorería	001